

УТВЕРЖДАЮ
Главный инженер
ООО «Транснефть – Балтика»

«__» _____ 20__ г.

№ п/п	Запрашиваемые данные	Ед. изм.	Технические характеристики
1	Наименование и адрес проектирующей организации	–	Филиал «Москвгаипротрубопровод» Москва, ул. Вавилова, д. 24, корп. 1
2	Наименование и адрес предприятия-заказчика	–	ООО «Транснефть – Балтика» 195009, г. Санкт-Петербург, Арсенальная набережная, д. 11, лит. А
3	Рабочая среда	–	Топливо для реактивных двигателей – ТС-1 по ГОСТ 10227-86
4	Давление среды максимальное	МПа	1,6
5	Температура среды	°С	От минус 5 до плюс 40
6	Расходы потока в трубопроводе - минимальный - максимальный	м³/ч	128 1282
7	Расход через БИК	м³/ч	от 2 до 8
8	Тип пробозаборного устройства	–	Щелевой с лубрикатором
9	Суммарная площадь индивидуального расчетного отверстия	–	Определяется изготовителем
10	Расстояние по ходу потока от ближайшего отвода до пробозаборного устройства	мм	В соответствии с ГОСТ 2517-2012
11	Схема БИК	–	насосная
12	Расположение трубопровода	–	Горизонтальное
13	Диаметр трубопровода в месте установки	мм	426x8
14	Климатическое исполнение	–	У1
15	Тип присоединения	–	Фланцевое исп. 2 по ГОСТ 12815-80
16	Поставка ответных фланцев	–	да
17	Диаметр подводящего трубопровода в БИК	мм	Ø57x4

Согласовано:

Взам. инв. №

Подпись и дата

Инв. № подл.

214040

Г.0.0000.16032-ТнБ/ГТП-00.000-ТО.ОЛ14

СИКН на ГПС «Кириши». Строительство.

Технологическое оборудование

Опросный лист на щелевое пробозаборное
устройство с лубрикатором для топлива для
реактивных двигателей

Стадия	Лист	Листов
Р	1	2



Филиал
«Москвгаипротрубопровод»

№ п/п	Запрашиваемые данные	Ед. изм.	Технические характеристики
18	Расположение выхода отбора пробы		Правое (см. рисунок 1)
19	Необходимость комплектации дополнительными устройствами		ПЗУ оснастить необходимым комплектом запорной арматуры, фланцами, ответными фланцами, прокладками и крепежом
20	Дополнительные сведения	—	С заводским антикоррозионным покрытием СЗ (II) согласно РД-23.040.00-КТН-088-14. Устройство для извлечения ПЗУ без разбалчивания фланцевого соединения (штурвал). Лубрикатор должен иметь возможность быстрой выемки щелевой трубки из трубопровода.
21	Дополнительная гарантия	—	2 года
22	Сейсмичность по шкале MSK-64	—	5
23	Наличие эксплуатационной документации на русском языке	Компл.	да
24	Наличие комплекта ЗИП	—	да
25	Дополнительные требования		Предоставление метрологического заключения на соответствие ПЗУ требованиям ГОСТ 2517

Согласовано АО «Мостранснефтепродукт»:

Начальник отдела комплектации (ОМТС)

(подпись ответственного за согласование в ОСТ)

(Ф.И.О.)

(дата)

Главный механик

(подпись)

(Ф.И.О.)

(дата)

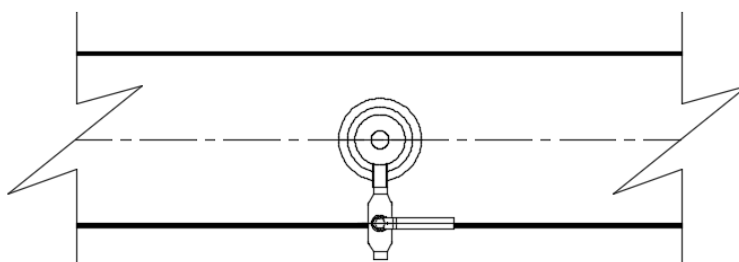
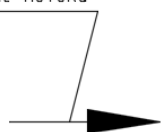
Главный метролог

(подпись)

(Ф.И.О.)

(дата)

Направление потока



Выход пробы в БИК

Рисунок 1

Инов. № подл.	Взам. инв. №
214040	
Подпись и дата	

Изм.	Кол.уч.	Лист	№ док.	Подпись	Дата	Г.0.0000.16032-ТнБ/ГТП-00.000-ТО.ОЛ14	Лист
							2