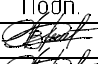
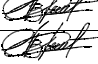
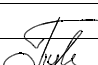
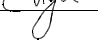
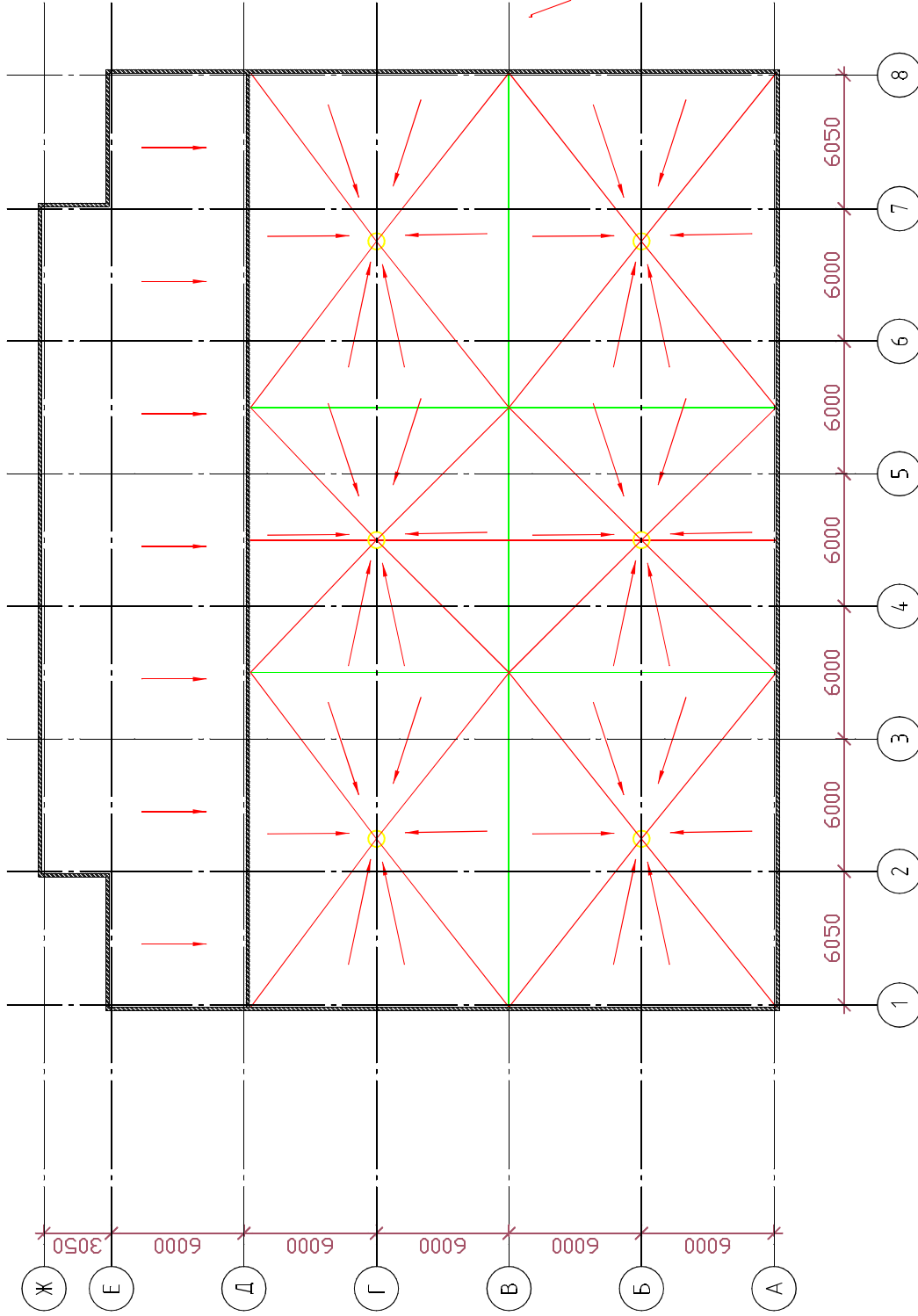


Ведомость основных комплектов рабочих чертежей

Обозначение	Наименование	Примечание
1	Общие данные	
2	разрез кровли	
3	типовые узлы крепления сэндвич-панелей	
4	ВОДОСТОЧНАЯ ВОРОНКА	
5	раскладка панелей по оси 8, А-Е; 7,Е-Ж	
6	раскладка панелей по оси 1, А-Е; 2,Е-Ж	
7	раскладка панелей по оси ,Ж, 2-7	
7.1	раскладка панелей по оси А, 1-8	
8	фасад по оси Ж паспорт цветового решения	
9	фасад по оси А	
10	фасад по оси 8	

						01.16-АР (корректировка)			
						Комплекс бытового обслуживания (мастерская бытовой техники и магазин товаров первой необходимости)			
Изм.	Кол.уч.	Лист	№ док.	Подп.	Дата	пр.Победы д.25, г.Северодвинск, Архангельская обл.	Стадия	Лист	Листов
Исполнил	Артемьев						п	1.1	
Проверил	Артемьев								
ГИП	Артемьев								
Норм.контр	Пушина					общие данные	ООО "АКСК"		

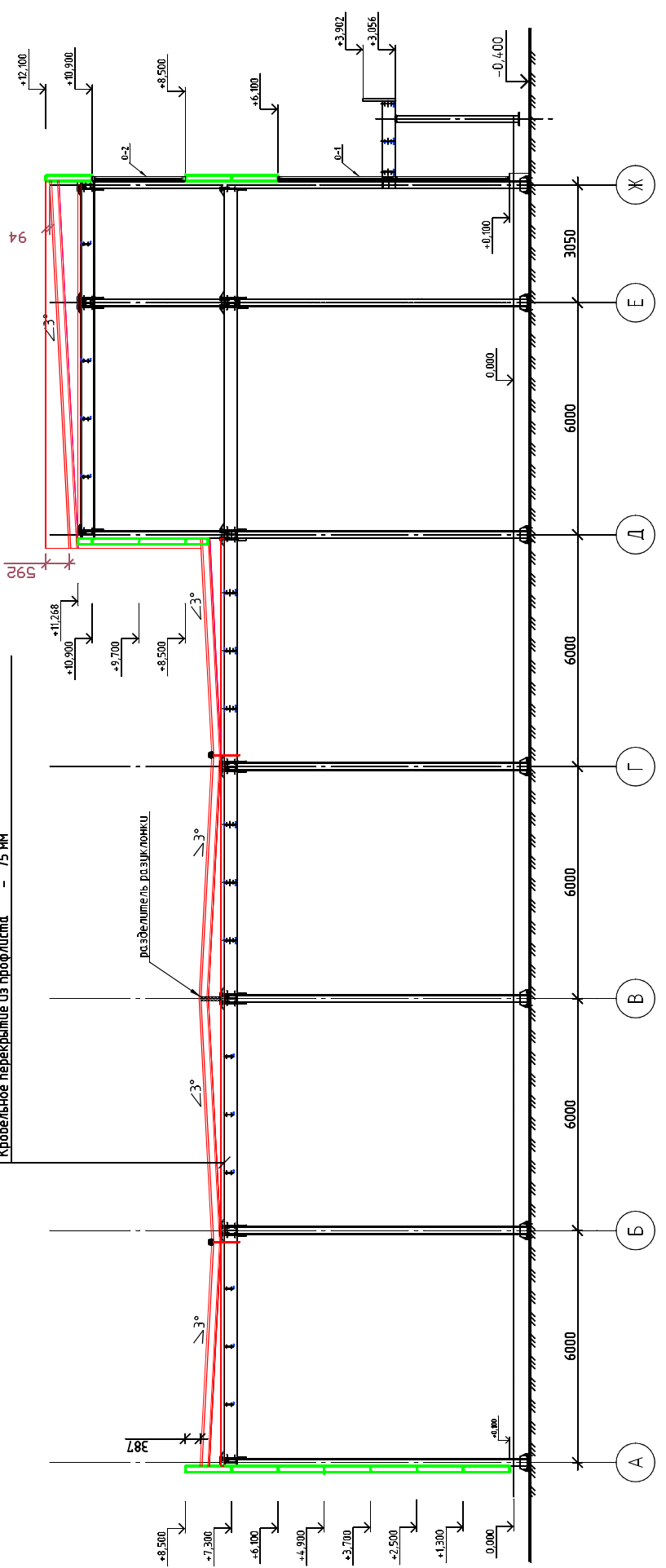


Изм.		Колуч.	Лист № док.	Подп.	Дата
Исполнил		Артемьев	Артемьев	<i>[Signature]</i>	
Проверил		Артемьев	Артемьев	<i>[Signature]</i>	
ГИП		Артемьев	Артемьев	<i>[Signature]</i>	
Нормоконтр		Пушина	Пушина	<i>[Signature]</i>	

Инд. № подл.		Лист		Листов	
Взам. инв. №		п		1 10	
01.16-АР (корректировка)					
Комплекс бытового обслуживания (мастерская бытовой техники и магазин товаров первой необходимости)					
пр. Победы д.25, г.Северодвинск, Архангельская обл.					
план кровли				000 "АКСК"	
формат А3					

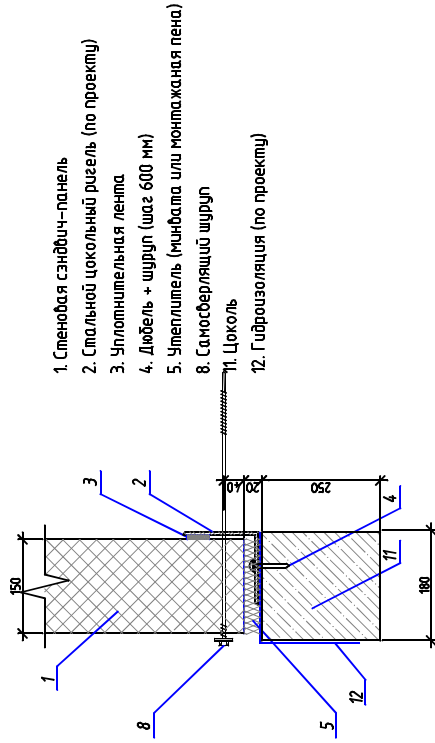
Создано

- ПВХ Plastroof V-PP - 1,2 мм
- Гидроизоляционная пленка жёсткая - 50мм
- ТЕХНОРУФ - 750мм
- Пленка пароизоляционная для ПК ТС-ТН --- 1мм
- Сляжка армированная --- 40 мм
- Уклонообразующий слой из керамзита - толщина от 30 - до проектной (3°)
- Крыльное перекрытие из профлиста - 75 мм



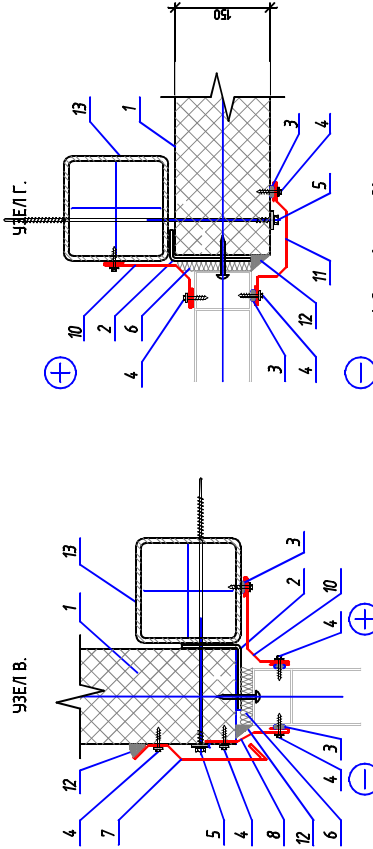
01.16-AP (корректировка)		Комплекс работ по благоустройству территории (мастерская отделочных работ и монтаж лифтовой кабины)	
№ п/п	Лист	№ док.	Дата
1	Артемьев	Артемьев	
2	Артемьев	Артемьев	
3	Артемьев	Артемьев	
4	Артемьев	Артемьев	
5	Артемьев	Артемьев	
6	Артемьев	Артемьев	
7	Артемьев	Артемьев	
8	Артемьев	Артемьев	
9	Артемьев	Артемьев	
10	Артемьев	Артемьев	
11	Артемьев	Артемьев	
12	Артемьев	Артемьев	
13	Артемьев	Артемьев	
14	Артемьев	Артемьев	
15	Артемьев	Артемьев	
16	Артемьев	Артемьев	
17	Артемьев	Артемьев	
18	Артемьев	Артемьев	
19	Артемьев	Артемьев	
20	Артемьев	Артемьев	
21	Артемьев	Артемьев	
22	Артемьев	Артемьев	
23	Артемьев	Артемьев	
24	Артемьев	Артемьев	
25	Артемьев	Артемьев	
26	Артемьев	Артемьев	
27	Артемьев	Артемьев	
28	Артемьев	Артемьев	
29	Артемьев	Артемьев	
30	Артемьев	Артемьев	
31	Артемьев	Артемьев	
32	Артемьев	Артемьев	
33	Артемьев	Артемьев	
34	Артемьев	Артемьев	
35	Артемьев	Артемьев	
36	Артемьев	Артемьев	
37	Артемьев	Артемьев	
38	Артемьев	Артемьев	
39	Артемьев	Артемьев	
40	Артемьев	Артемьев	
41	Артемьев	Артемьев	
42	Артемьев	Артемьев	
43	Артемьев	Артемьев	
44	Артемьев	Артемьев	
45	Артемьев	Артемьев	
46	Артемьев	Артемьев	
47	Артемьев	Артемьев	
48	Артемьев	Артемьев	
49	Артемьев	Артемьев	
50	Артемьев	Артемьев	
51	Артемьев	Артемьев	
52	Артемьев	Артемьев	
53	Артемьев	Артемьев	
54	Артемьев	Артемьев	
55	Артемьев	Артемьев	
56	Артемьев	Артемьев	
57	Артемьев	Артемьев	
58	Артемьев	Артемьев	
59	Артемьев	Артемьев	
60	Артемьев	Артемьев	
61	Артемьев	Артемьев	
62	Артемьев	Артемьев	
63	Артемьев	Артемьев	
64	Артемьев	Артемьев	
65	Артемьев	Артемьев	
66	Артемьев	Артемьев	
67	Артемьев	Артемьев	
68	Артемьев	Артемьев	
69	Артемьев	Артемьев	
70	Артемьев	Артемьев	
71	Артемьев	Артемьев	
72	Артемьев	Артемьев	
73	Артемьев	Артемьев	
74	Артемьев	Артемьев	
75	Артемьев	Артемьев	
76	Артемьев	Артемьев	
77	Артемьев	Артемьев	
78	Артемьев	Артемьев	
79	Артемьев	Артемьев	
80	Артемьев	Артемьев	
81	Артемьев	Артемьев	
82	Артемьев	Артемьев	
83	Артемьев	Артемьев	
84	Артемьев	Артемьев	
85	Артемьев	Артемьев	
86	Артемьев	Артемьев	
87	Артемьев	Артемьев	
88	Артемьев	Артемьев	
89	Артемьев	Артемьев	
90	Артемьев	Артемьев	
91	Артемьев	Артемьев	
92	Артемьев	Артемьев	
93	Артемьев	Артемьев	
94	Артемьев	Артемьев	
95	Артемьев	Артемьев	
96	Артемьев	Артемьев	
97	Артемьев	Артемьев	
98	Артемьев	Артемьев	
99	Артемьев	Артемьев	
100	Артемьев	Артемьев	

УЗЕЛ А. ПРИМЫКАНИЕ К ЦОКОЛЮ



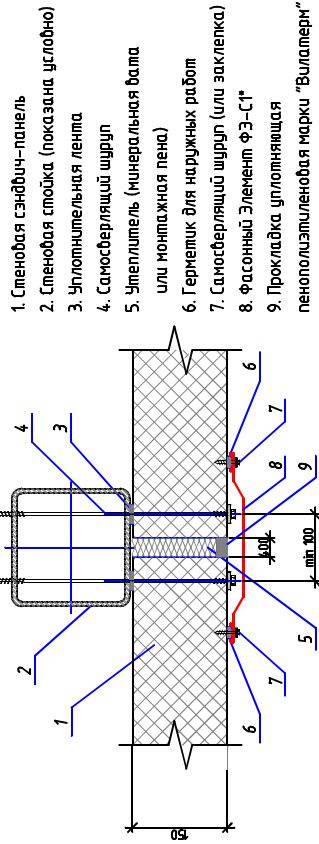
1. Спенная сэндвич-панель
2. Стальной цокольный ригель (по проекту)
3. Уплотнительная лента
4. Дюбель + шуруп (шаг 600 мм)
5. Утеплитель (минвата или монтажная пена)
8. Самосверлящий шуруп
11. Цоколь
12. Гидроизоляция (по проекту)

ОБРАМЛЕНИЕ ОКОННОГО БЛОКА.



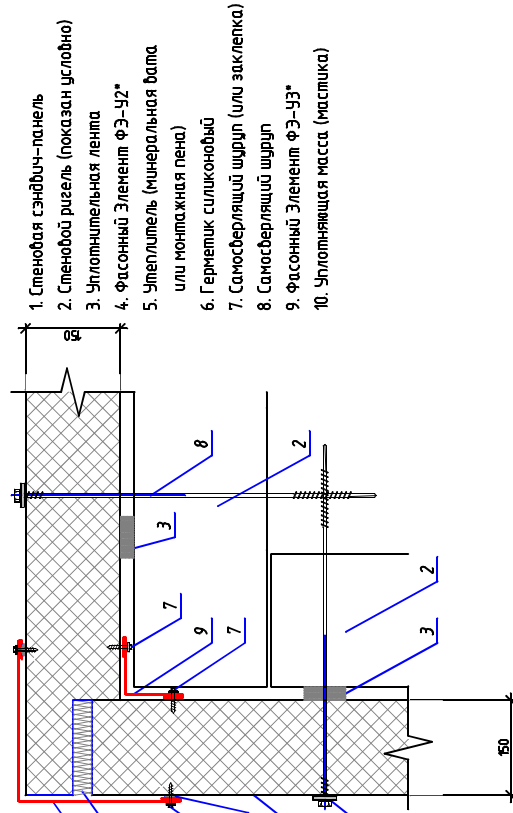
1. Спенная сэндвич-панель
2. Элемент крепления оконного блока (по проекту)
3. Герметик для наружных работ
4. Самосверлящий шуруп (или заклепка)
5. Самосверлящий шуруп
6. Утеплитель (минвата или монтажная пена)
7. Фасонный Элемент ФЭ-06*
8. Фасонный Элемент ФЭ-07* (забавсти под металлческуе обшивку сэндвич-панели)
9. Фасонный Элемент ФЭ-03*
10. Фасонный Элемент ФЭ-04* (см. стр. 2.16)
11. Фасонный Элемент ФЭ-05* (см. стр. 2.16)
12. Уплотняющая масса (мастика)
13. Спенной ригель (согласно проекту)

УЗЕЛ Б. КРЕПЛЕНИЕ СЭНДВИЧ-ПАНЕЛЕЙ К СТАЛЬНОЙ СТОЙКЕ



1. Спенная сэндвич-панель
2. Спенная стойка (показана угловно)
3. Уплотнительная лента
4. Самосверлящий шуруп
5. Утеплитель (минеральная вата или монтажная пена)
6. Герметик для наружных работ
7. Самосверлящий шуруп (или заклепка)
8. Фасонный Элемент ФЭ-С1*
9. Прокладка уплотняющая пенополиэтиленовая марки "Вилалерм"

УЗЕЛ Д. СТЫК СЭНДВИЧ-ПАНЕЛЕЙ ПО НАРУЖНЕМУ УГЛУ



1. Спенная сэндвич-панель
2. Спенной ригель (показан угловно)
3. Уплотнительная лента
4. Фасонный Элемент ФЭ-32*
5. Утеплитель (минеральная вата или монтажная пена)
6. Герметик силиконовый
7. Самосверлящий шуруп (или заклепка)
8. Самосверлящий шуруп
9. Фасонный Элемент ФЭ-43*
10. Уплотняющая масса (мастика)

01.16-AP (корректировка)

Комплекс работ по обустройству
(мастерская отделочных работ)
и монтаж первой необходимости

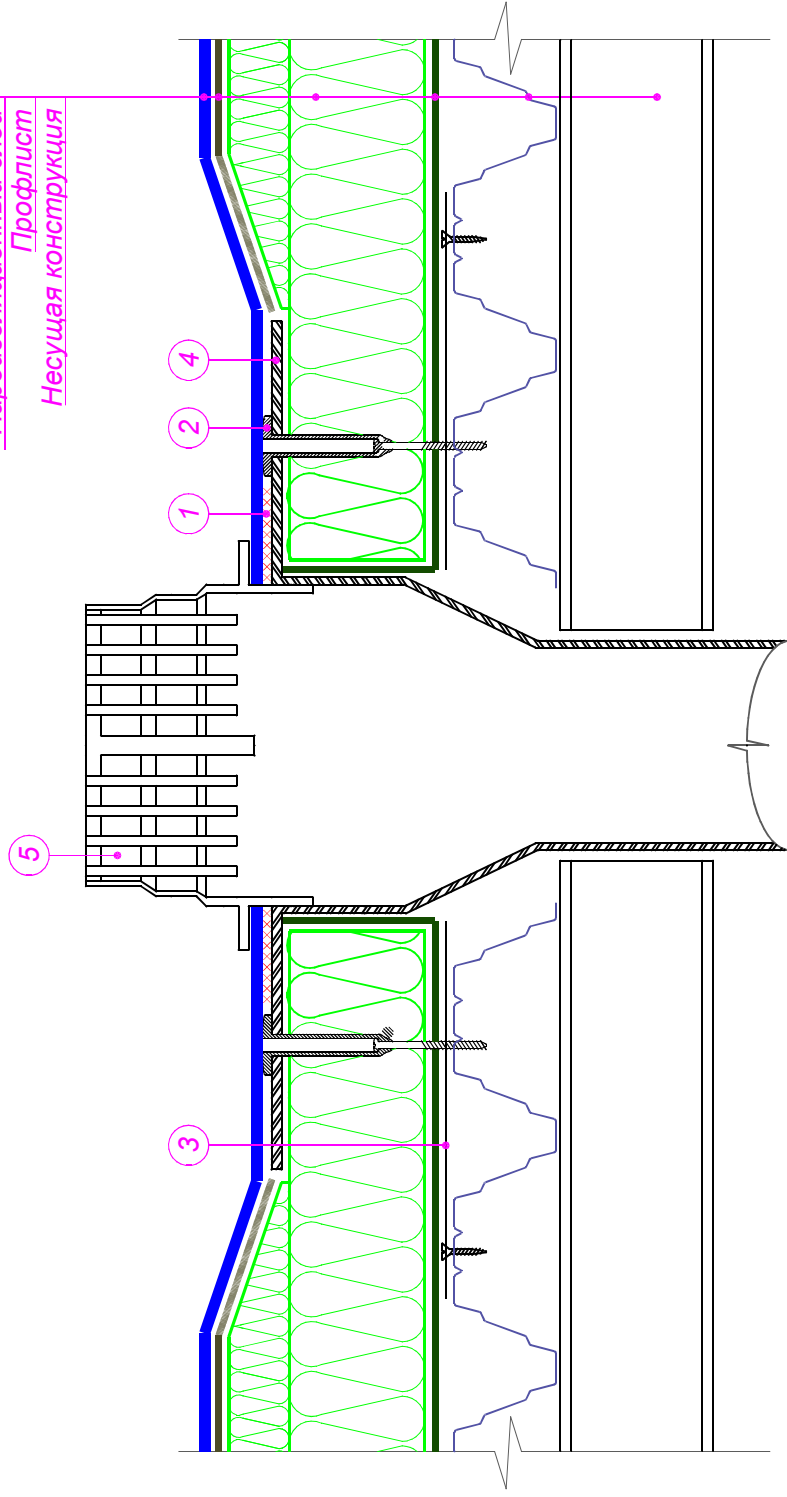
пр. Победы д. 25, г. Северодвинск,
Архангельская обл.

000 "АКС" Формат А2

Имя	Фамилия	И.О.	Подпись	Дата
Исполнитель	Артемьев	С.		
Проектировщик	Артемьев	С.		
ГИП	Артемьев	С.		
Нормоконтроль	Тышча	С.		

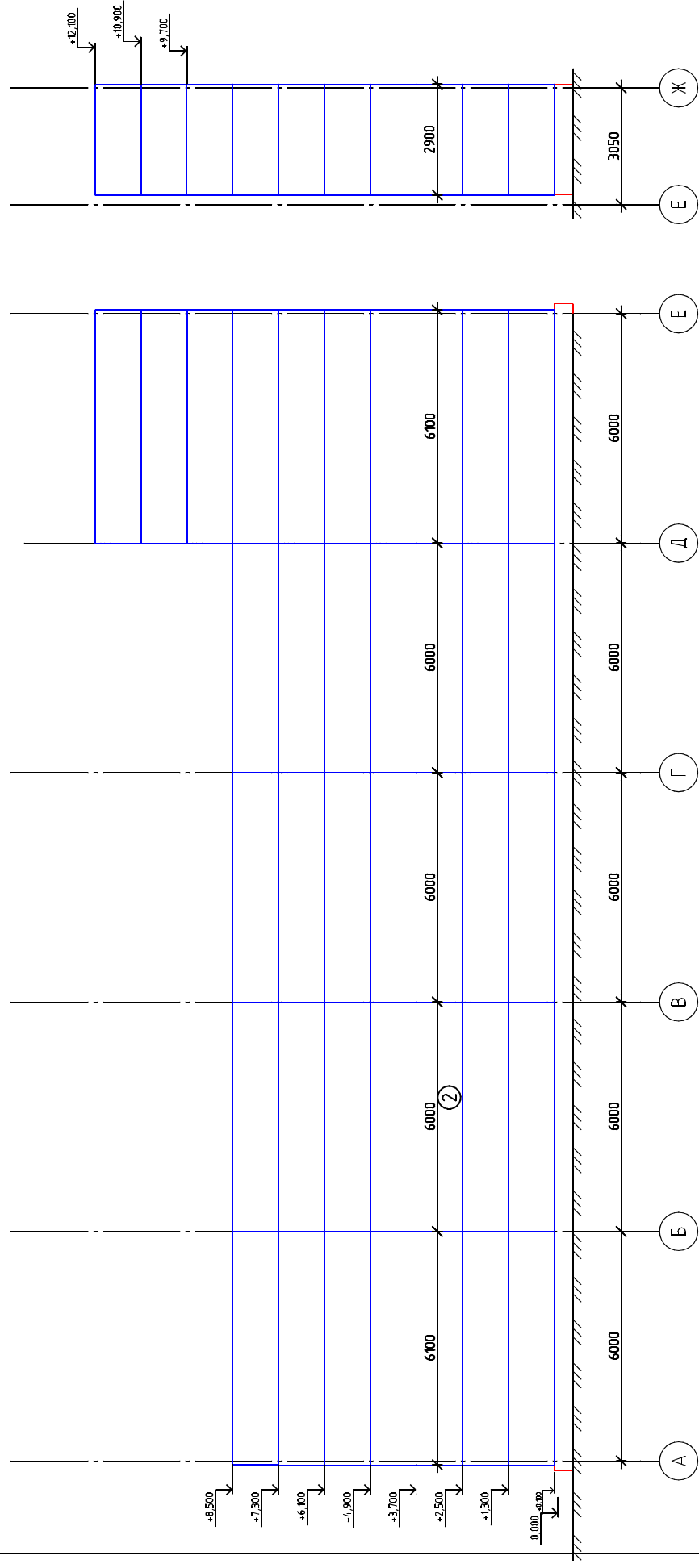
ВОДОСТОЧНАЯ ВОРОНКА ЭКСТРУДИРОВАННАЯ

Полимерная мембрана Logisroof RP, R2P, P, PMV
 Разделительный слой-стеклохолст 110г./м.кв.(если необходим)
 Утеплитель-минплита или пенополистирол
 Пароизоляционный слой
 Профлист
 Несущая конструкция

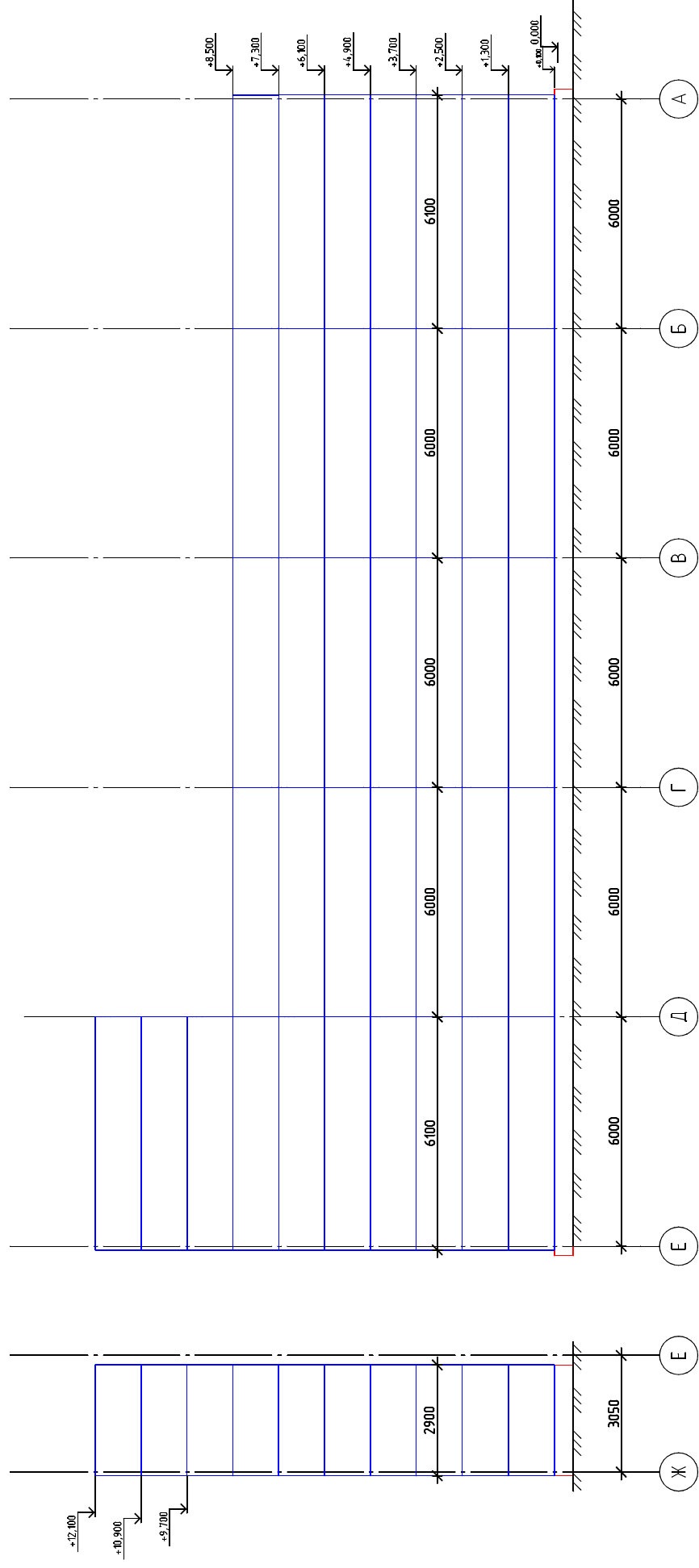


- 1 Сварной шов 40мм
- 2 Телескопический крепеж
- 3 Лист из оц. стали t=1мм (довести до второй волны профлиста)
- 4 Приемная воронка (ПВХ или ТПО, эластичности от марки мембраны)
- 5 Фильтр от листьев

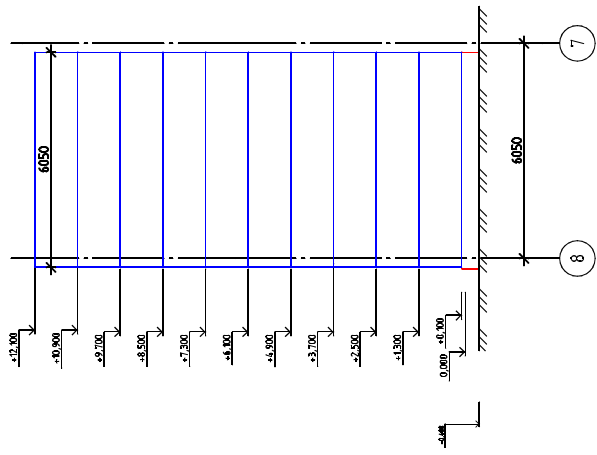
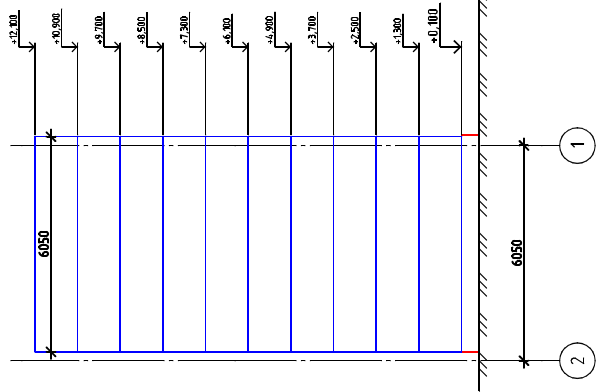
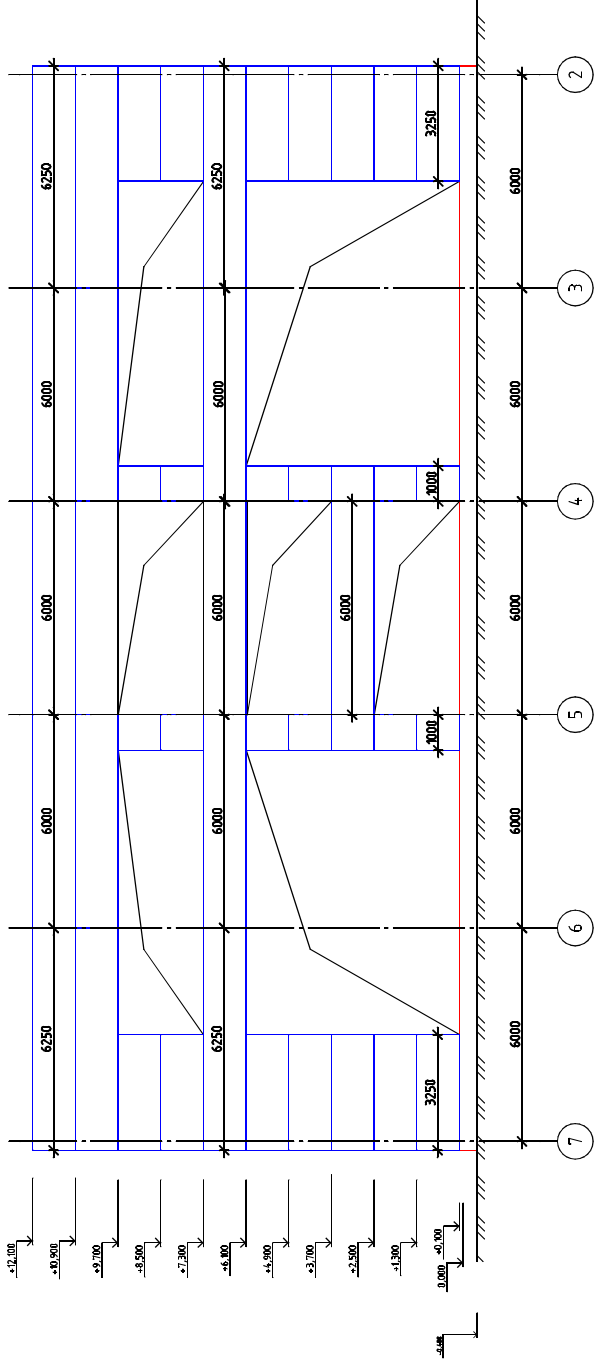
01.16-AP (корректировка)		Комплекс бытового обслуживания (мастерская бытовой техники и магазин товаров первой необходимости)		Лист	Листов
Изм.	Колуч.	Лист № док.	Подп.	Дата	
	Исполнил	Артемьев	<i>Artemyev</i>		
	Проверил	Артемьев	<i>Artemyev</i>		
	ГИП	Артемьев	<i>Artemyev</i>		
Нормоконтр	Пушина	<i>Pushina</i>			
ВОДОСТОЧНАЯ ВОРОНКА ЭКСТРУДИРОВАННАЯ			пр.Победы д.25, г.Северодвинск, Архангельская обл.		
000 "АКСК"			Стадия	Лист	Листов
			п	4	10



01.16-AP (корректировка)		Комплекс работ по благоустройству территории (мастерская обработки древесины и монтаж подполья территории)		Сталь	Лист	Листов
		пр. Победы д. 25 г. Северодвинск, Архангельская обл.		п	5	10
		раскладка панелей по оси 8. А-Е: 7.Е-Ж				
Изм.	№	Исполн.	Провер.	Дата		
		Арменьев	Арменьев			
		Проберис	Арменьев			
		ГИП	Арменьев			
Порядок				Выполн.		



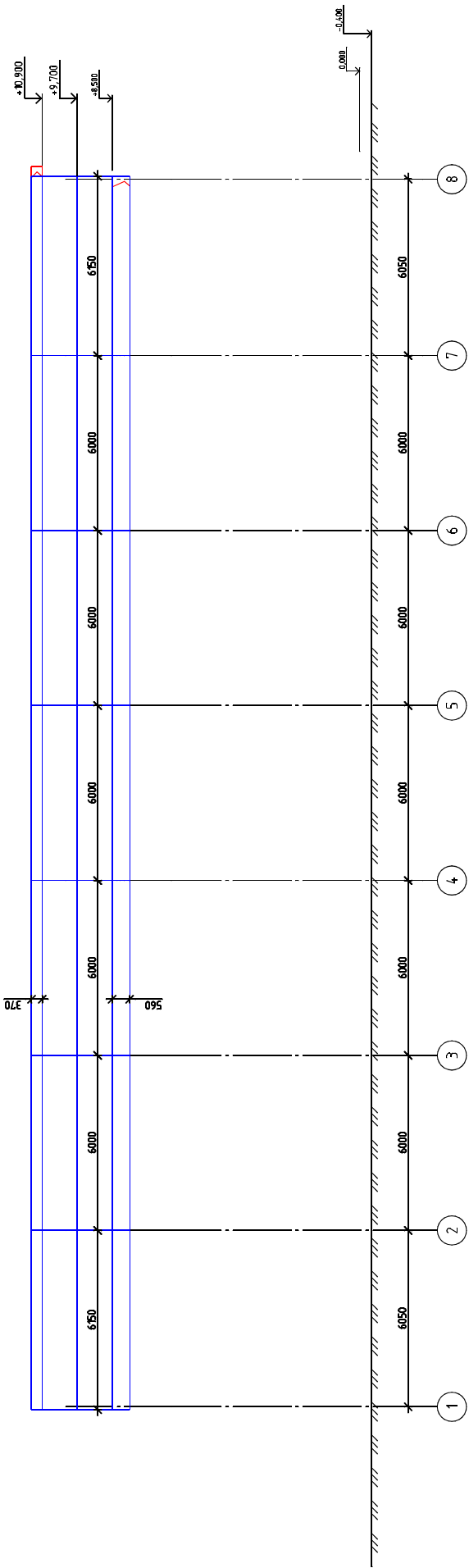
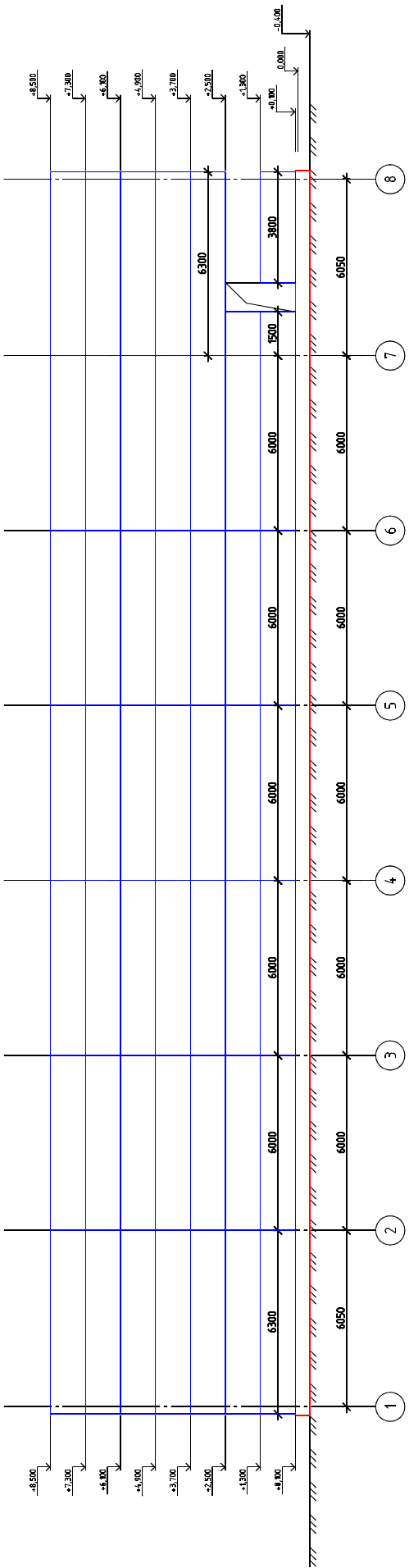
01.16-AP (корректировка)		Комплекс зданий обслуживания (мастерская, склады техники и машин поваров периодической принадлежности)		Сталь	Лист	Листов
		пр. Победы д. 25, г. Северодвинск, Архангельская обл.		п	6	10
		распознает панели по оси 1, А-Е, 2, Е-Ж				
Исполн.	Лист	№ док.	Подп.	Дата		
Проверил	Арменев	Арменев	Арменев			
ГИП	Арменев	Арменев	Арменев			
Нормоконтроль	Тышча	Тышча	Тышча			



Спецификация сендвич-панелей

Кол.	Наименование	Масса, ед., кг	Примечание
	ПКС-500 Сендвич-панели Тейлар-Юниверсал с минеральной ватой на основе базальтового волокна Valfractus (ГОСТ 30744-НГ, ТУ 5284-013-01951087-2001)		
17	6100 x 1200		
21	6000 x 1200		
10	2900 x 1200		
17	6100 x 1200		
21	6000 x 1200		
10	2900 x 1200		
14	3250x1200		
6	6250x1200		
10	6000x1200		
14	1000x1200		
20	6050x1200		
12	6300x1200		
2	1500x1200		
2	3800x1200		
28	6000x1200		
4	6150x1200		
10	6000x1200		
2	6150x560		
5	6000x560		
2	6150x370		
5	6000x370		

01.16-AP (корректировка)		Комплекс работ по благоустройству территории (монтаж и демонтаж ограждений и монтаж ограждений территории)	
Исполн.	Исполн.	Проектант	Лист
Арменев	Арменев	Арменев	7
Проектировщик	Арменев	Арменев	10
ГИП	Арменев	Арменев	
Нормоконтроль	Тышча		
раскладка панелей по оси Ж, 2-7		000 "АКСК"	
раскладка панелей по оси Е, 1-2, 7-8		Формат А2	



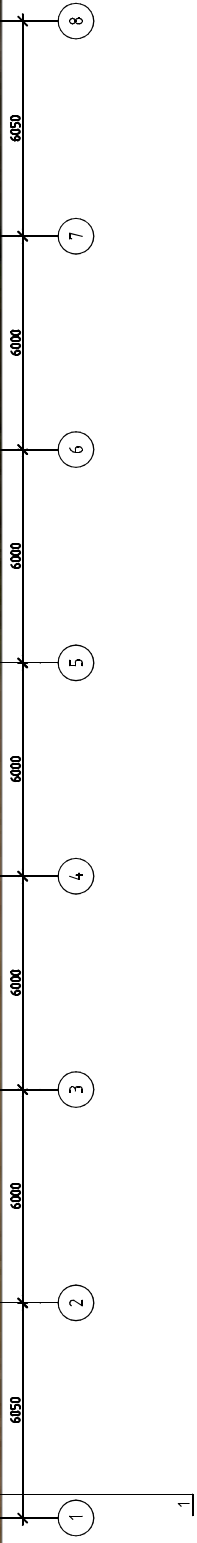
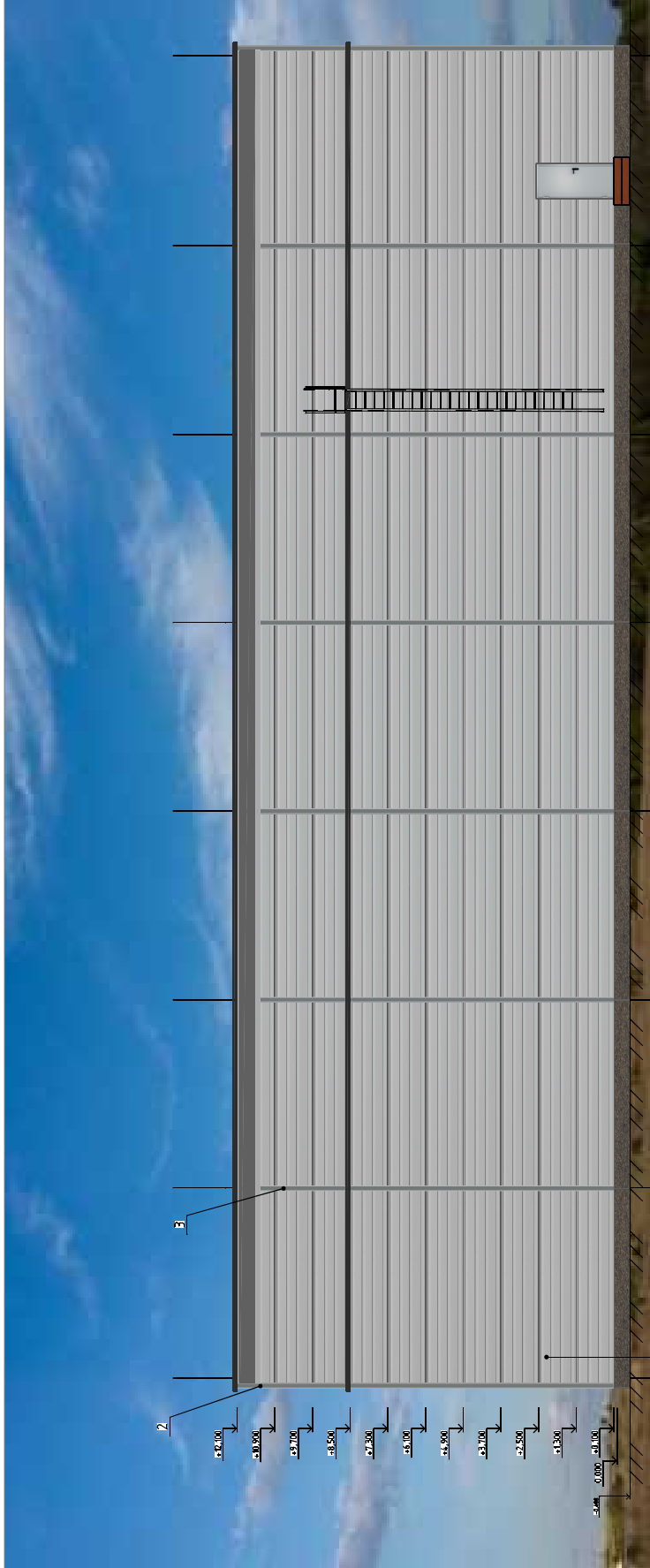
01.16-AP (корректировка)		Комплекс работ по благоустройству территории (мастерская обработки древесины и машинный парк)		Статус	Лист	Листов
		пр. Победы д. 25, г. Северодвинск, Архангельская обл.		п	7.1	
Изм.	№	Исполн.	Провер.	Дата		
1		Арменьев	Арменьев			
2		Арменьев	Арменьев			
3		Арменьев	Арменьев			
Порядок				раскладка панелей по оси А, 1-8		
000 "АКС" АЗ				Формат А2		



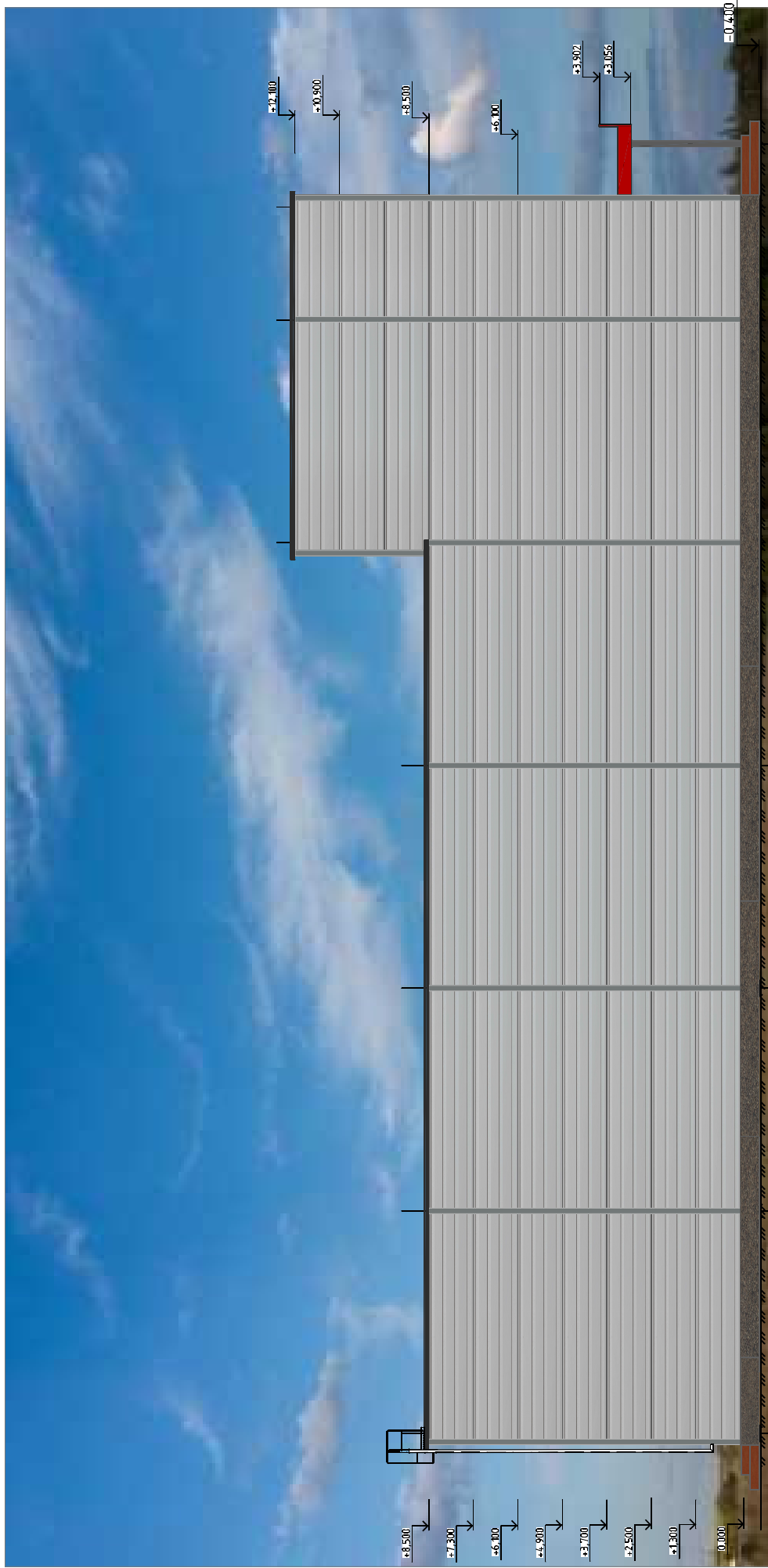
Паспорт цветного решения

Номер	Наименование и обозначение материала/об	Наименование и номер эталонной палитры RAL CLASSIC	Примечание
1	стенные сэндвич-панели	белый	
2	торцевая планка	серый группа 1	
3	накладки	красно-коричневый	
4	оконные блоки ПВХ	белый	
5	козырек	красно-коричневый	
6	дверные блоки ПВХ	белый (серый) (коричневый)	по решению заказчика
7	оконные блоки ПВХ	белый (серый) (коричневый)	по решению заказчика
8	стойки	серый группа 2	

01.16-AP (корректировка)		Комплекс бытового обслуживания (мастерская, автобусная станция и машинный парк) по адресу: г. Северодвинск, Архангельская обл.	
Исполнитель	Артемьев	Проектировщик	Артемьев
Проверил	Артемьев	Проверил	Артемьев
ГИП	Артемьев	ГИП	Артемьев
Нормоконтроль	Тышча	Нормоконтроль	Тышча
фасад по оси Ж		паспорт цветного решения	
Лист	8	Листов	10
Страница	п	Лист	п
ООО "АКС"®			



01.16-AP (корректировка)		Комплекс работ по благоустройству территории (мастерская, выработка техзадания и монтаж лифтовой кабины)		Станция	Лист	Листов
		пр. Победы д. 25, г. Северодвинск, Архангельская обл.		п	9	10
Исполн.	Лист Н.Фок.	Пробл.	Допол.			
Проектир.	Арменьев	Арменьев	Арменьев			
ГИП	Арменьев	Арменьев	Арменьев			
Нормоконтроль	Тышча	Тышча	Тышча			
Фасад по оси А				000 "АКСК"		
наименование решения				Формат А2		



Исполнитель		Проектировщик		Проверен		Дата	
И.И.О.	Подпись	И.И.О.	Подпись	И.И.О.	Подпись	И.И.О.	Подпись
Исполнил	Артемьев	Артемьев	Артемьев	Артемьев	Артемьев	Артемьев	Артемьев
Проверил	Артемьев	Артемьев	Артемьев	Артемьев	Артемьев	Артемьев	Артемьев
ГИП	Артемьев	Артемьев	Артемьев	Артемьев	Артемьев	Артемьев	Артемьев
Нормоконтроль	Тышинева	Тышинева	Тышинева	Тышинева	Тышинева	Тышинева	Тышинева

01.16-АР (корректировка)
 Комплексный отдел обслуживания
 (мастерская обработки металлов
 и машинной обработки металлообработки)
 пр. Победы д. 25, г. Северодвинск,
 Архангельская обл.

фасад по оси 8

000 "АКС" А2