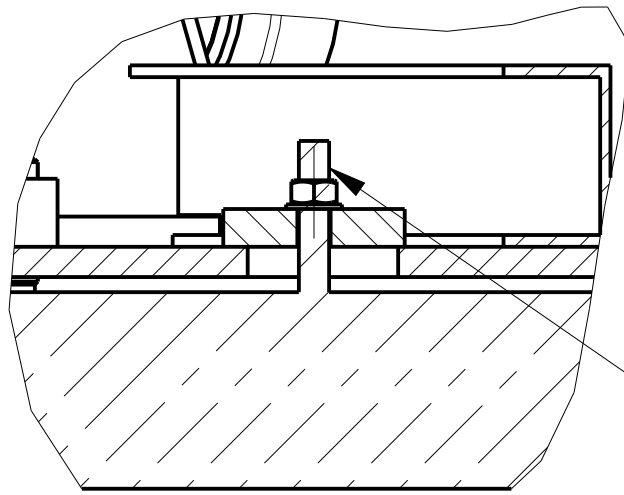
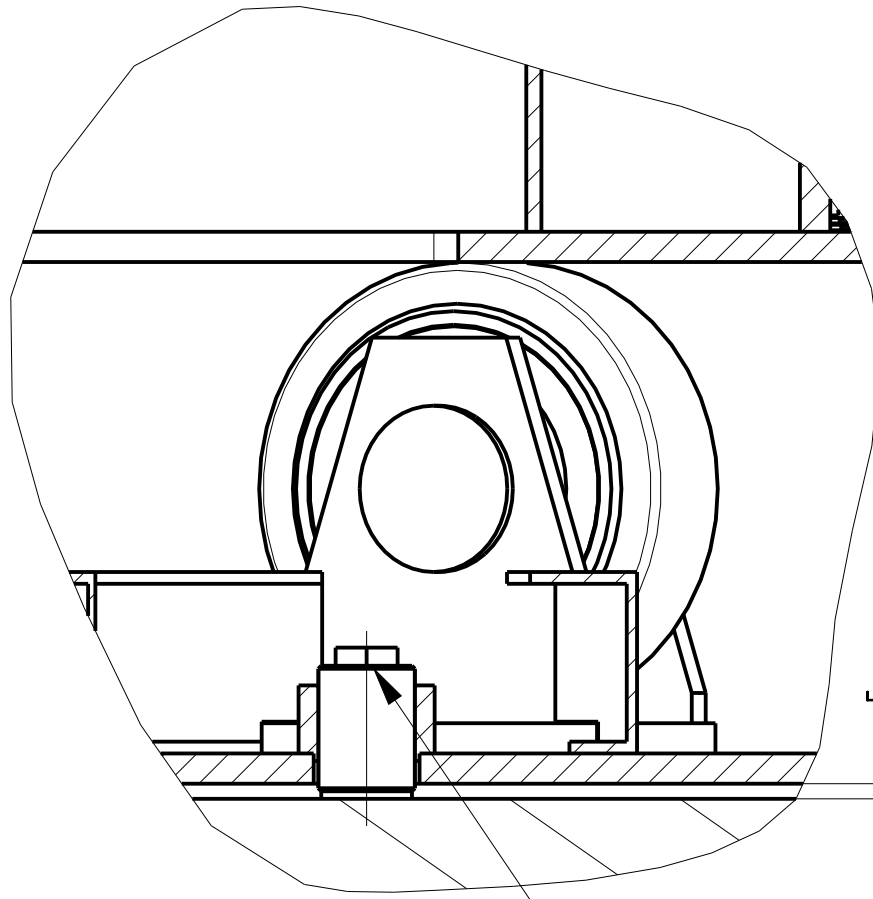


Б-Б(1:5)

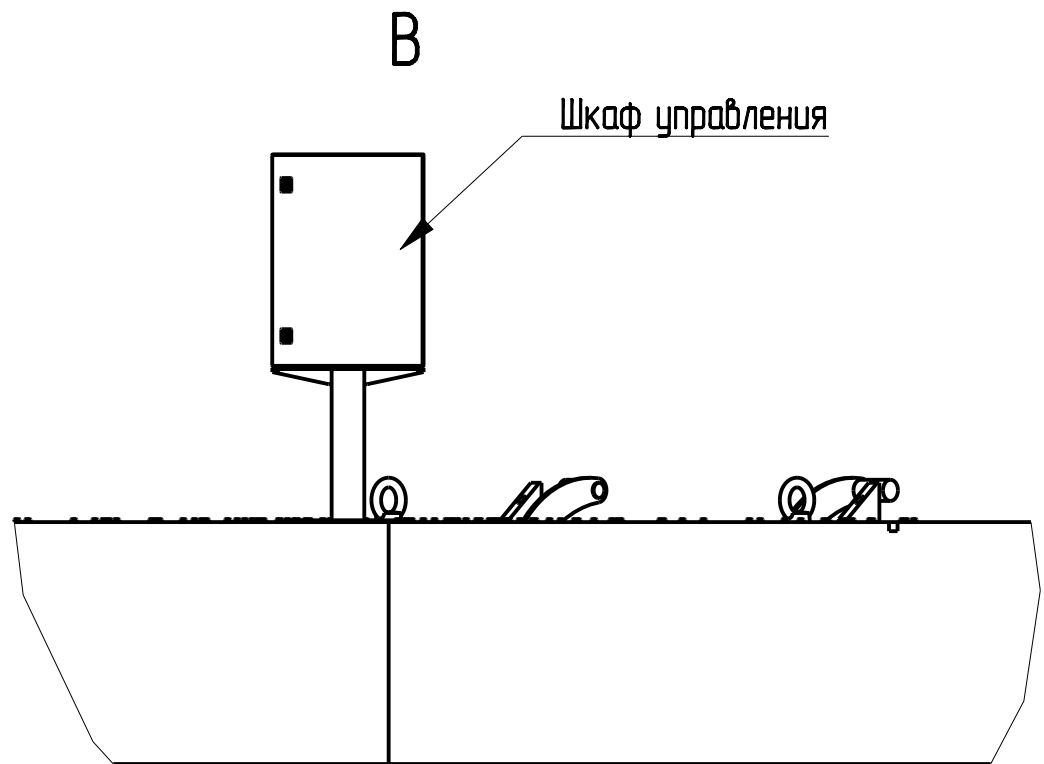


Шпилька крепления с шайбами –
принадлежность фундамента согласно
чертежа Т354.00.00.000 ДФ

А-А(1:5)



Регулируемый винт ПК-01002



1. При помощи винтов ПК-01002 отрегулировать горизонтальное положение поворотного круга.
2. Крепление к фундаменту осуществляется при помощи шпилек-закладных и комплекта шайб и гаек (принадлежность фундамента). После затяжки шайбы 120х120х25 обварить.
3. Шкаф управления крепить при помощи анкерных болтов М16.

					ПК-01.000 МЧ				
					Монтажный чертеж		Лист		Масштаб
							1	0.27	1:25
Изм.	Лист	№ докум.	Подпись	Дата					
Разраб.		Лебедев							
Провер.									
Т. контр.									
Выпуст.									
Н. контр.									
Утв.									