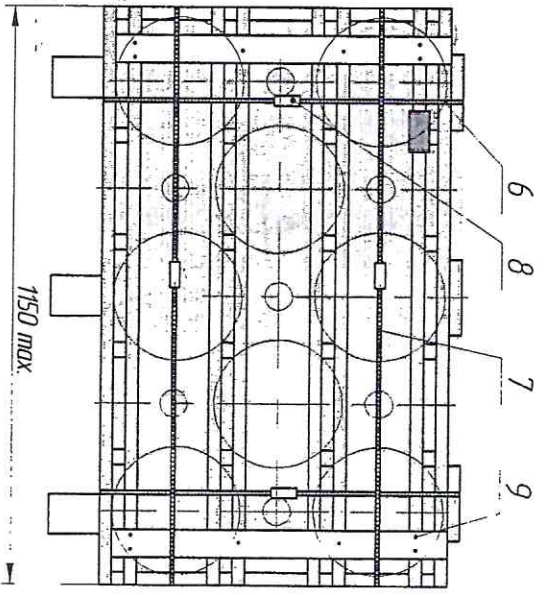
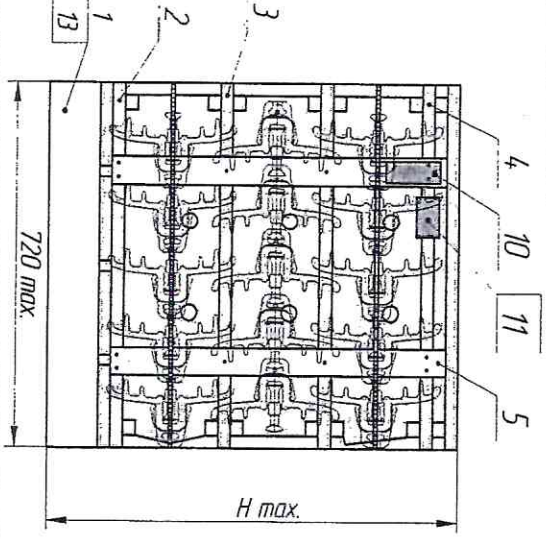


57 00 00 00 100 1

12

Справ. № _____
Перв. примен. _____



Обозначение	Код-во изоляторов, шт.	Код-во рядов	H max, мм	Масса ПС70Е, кг		Масса ПС120Б, кг		Расход полимера, л/м ²	Объем укладки, м ³
				фурнито	нетто	фурнито	нетто		
T.001.00.00.00.05	200	8	1815	783	720	843	780	0,105	150
-01.05	175	7	1615	689	630	7415	682,5	0,098	134
-02.05	150	6	1415	595	540	640	585	0,092	117
-03.05	125	5	1215	501	450	538,5	487,5	0,085	101
-04.05	100	4	1015	407	360	437	390	0,078	84
-05.05	75	3	815	313	270	335,5	292,5	0,072	67
-06.05	50	2	615	219	180	234	195	0,065	51
-07.05	25	1	415	125	90	125	97,5	0,058	34

Порядок сборки укладки

1. Решетку одностроннюю из 21 рядов к подвину из 11 рядов 2,5х60 ГОСТ 14028. Расход эвандей - 6 шт. на рядов.
2. Уложить ряды изоляторов согласно черт. Дopusкается укладка с неравномерным количеством изоляторов. Неполные ряды должны располагаться в середине верхнего ряда.
3. Верхний ряд изоляторов накрыть крышкой из 41.
4. Укладку обмотать пленкой стрелы согласно инструкции И-10 8.2-4.2-17 (п.6.2). С двух противоположных сторон клеюк сделать по два одверствия диаметром не менее 30 мм на уровне каждого ряда изоляторов. Для укладки на крайний север пленку не прошивать.
5. Смонтировать клеюк. Концы клеюк закрепить стойкой или скрепкой из 51.
6. Пройти стойкой из 51. Дopusкается стойкой любой средней скрепки к центру укладок за крайние клеюк и скрепки из 51.
7. Смонтировать клеюк 71. Концы клеюк закрепить стойкой или скрепкой из 51. Для укладки на крайний север клеюк не прошивать.
8. Прокрепить клеюк на 3 медельные скрепки с шагом изолятора и клеюк забор-установка и две клеюк на 2 медельные скрепки с монтажно-установочными клеюк в клеюк верхнем углу. Для укладки на крайний север клеюк не прошивать.

Технические требования

1. По требованиям заказчика применять Европоддон (черт. T.001.05.00.00).
2. Транспортировать на грузовиках согласно ГОСТ 14.192.
3. Использовать обрезной полимерный материал. Для стоек из 51 дopusкается применять не обрезной полимерный материал 25х5 мм и шириной 40-60 мм. Займа эвандей в объем не дopusкается.
4. Дopusкается использовать эвандей бордовые с клеюквой наклейкой (СМ 2,5х60 ВКР) по ТУ 1271-001-384.70889-2012, либо в змичий первый эвандей, бордовые с клеюквой наклейкой.
5. Все размеры для стрелок.

Изм.	№	Дата	Содержание	Исполнитель	Проверенный	Дата
1	1	12.12.2012	Исходные данные	С.И. Ковалев	С.И. Ковалев	12.12.2012
2	1	12.12.2012	Исходные данные	С.И. Ковалев	С.И. Ковалев	12.12.2012
3	1	12.12.2012	Исходные данные	С.И. Ковалев	С.И. Ковалев	12.12.2012
4	1	12.12.2012	Исходные данные	С.И. Ковалев	С.И. Ковалев	12.12.2012
5	1	12.12.2012	Исходные данные	С.И. Ковалев	С.И. Ковалев	12.12.2012
6	1	12.12.2012	Исходные данные	С.И. Ковалев	С.И. Ковалев	12.12.2012
7	1	12.12.2012	Исходные данные	С.И. Ковалев	С.И. Ковалев	12.12.2012
8	1	12.12.2012	Исходные данные	С.И. Ковалев	С.И. Ковалев	12.12.2012
9	1	12.12.2012	Исходные данные	С.И. Ковалев	С.И. Ковалев	12.12.2012
10	1	12.12.2012	Исходные данные	С.И. Ковалев	С.И. Ковалев	12.12.2012
11	1	12.12.2012	Исходные данные	С.И. Ковалев	С.И. Ковалев	12.12.2012
12	1	12.12.2012	Исходные данные	С.И. Ковалев	С.И. Ковалев	12.12.2012
13	1	12.12.2012	Исходные данные	С.И. Ковалев	С.И. Ковалев	12.12.2012
14	1	12.12.2012	Исходные данные	С.И. Ковалев	С.И. Ковалев	12.12.2012
15	1	12.12.2012	Исходные данные	С.И. Ковалев	С.И. Ковалев	12.12.2012
16	1	12.12.2012	Исходные данные	С.И. Ковалев	С.И. Ковалев	12.12.2012
17	1	12.12.2012	Исходные данные	С.И. Ковалев	С.И. Ковалев	12.12.2012
18	1	12.12.2012	Исходные данные	С.И. Ковалев	С.И. Ковалев	12.12.2012
19	1	12.12.2012	Исходные данные	С.И. Ковалев	С.И. Ковалев	12.12.2012
20	1	12.12.2012	Исходные данные	С.И. Ковалев	С.И. Ковалев	12.12.2012
21	1	12.12.2012	Исходные данные	С.И. Ковалев	С.И. Ковалев	12.12.2012
22	1	12.12.2012	Исходные данные	С.И. Ковалев	С.И. Ковалев	12.12.2012
23	1	12.12.2012	Исходные данные	С.И. Ковалев	С.И. Ковалев	12.12.2012
24	1	12.12.2012	Исходные данные	С.И. Ковалев	С.И. Ковалев	12.12.2012
25	1	12.12.2012	Исходные данные	С.И. Ковалев	С.И. Ковалев	12.12.2012
26	1	12.12.2012	Исходные данные	С.И. Ковалев	С.И. Ковалев	12.12.2012
27	1	12.12.2012	Исходные данные	С.И. Ковалев	С.И. Ковалев	12.12.2012
28	1	12.12.2012	Исходные данные	С.И. Ковалев	С.И. Ковалев	12.12.2012
29	1	12.12.2012	Исходные данные	С.И. Ковалев	С.И. Ковалев	12.12.2012
30	1	12.12.2012	Исходные данные	С.И. Ковалев	С.И. Ковалев	12.12.2012
31	1	12.12.2012	Исходные данные	С.И. Ковалев	С.И. Ковалев	12.12.2012
32	1	12.12.2012	Исходные данные	С.И. Ковалев	С.И. Ковалев	12.12.2012
33	1	12.12.2012	Исходные данные	С.И. Ковалев	С.И. Ковалев	12.12.2012
34	1	12.12.2012	Исходные данные	С.И. Ковалев	С.И. Ковалев	12.12.2012
35	1	12.12.2012	Исходные данные	С.И. Ковалев	С.И. Ковалев	12.12.2012
36	1	12.12.2012	Исходные данные	С.И. Ковалев	С.И. Ковалев	12.12.2012
37	1	12.12.2012	Исходные данные	С.И. Ковалев	С.И. Ковалев	12.12.2012
38	1	12.12.2012	Исходные данные	С.И. Ковалев	С.И. Ковалев	12.12.2012
39	1	12.12.2012	Исходные данные	С.И. Ковалев	С.И. Ковалев	12.12.2012
40	1	12.12.2012	Исходные данные	С.И. Ковалев	С.И. Ковалев	12.12.2012
41	1	12.12.2012	Исходные данные	С.И. Ковалев	С.И. Ковалев	12.12.2012
42	1	12.12.2012	Исходные данные	С.И. Ковалев	С.И. Ковалев	12.12.2012
43	1	12.12.2012	Исходные данные	С.И. Ковалев	С.И. Ковалев	12.12.2012
44	1	12.12.2012	Исходные данные	С.И. Ковалев	С.И. Ковалев	12.12.2012
45	1	12.12.2012	Исходные данные	С.И. Ковалев	С.И. Ковалев	12.12.2012
46	1	12.12.2012	Исходные данные	С.И. Ковалев	С.И. Ковалев	12.12.2012
47	1	12.12.2012	Исходные данные	С.И. Ковалев	С.И. Ковалев	12.12.2012
48	1	12.12.2012	Исходные данные	С.И. Ковалев	С.И. Ковалев	12.12.2012
49	1	12.12.2012	Исходные данные	С.И. Ковалев	С.И. Ковалев	12.12.2012
50	1	12.12.2012	Исходные данные	С.И. Ковалев	С.И. Ковалев	12.12.2012
51	1	12.12.2012	Исходные данные	С.И. Ковалев	С.И. Ковалев	12.12.2012
52	1	12.12.2012	Исходные данные	С.И. Ковалев	С.И. Ковалев	12.12.2012
53	1	12.12.2012	Исходные данные	С.И. Ковалев	С.И. Ковалев	12.12.2012
54	1	12.12.2012	Исходные данные	С.И. Ковалев	С.И. Ковалев	12.12.2012
55	1	12.12.2012	Исходные данные	С.И. Ковалев	С.И. Ковалев	12.12.2012
56	1	12.12.2012	Исходные данные	С.И. Ковалев	С.И. Ковалев	12.12.2012
57	1	12.12.2012	Исходные данные	С.И. Ковалев	С.И. Ковалев	12.12.2012
58	1	12.12.2012	Исходные данные	С.И. Ковалев	С.И. Ковалев	12.12.2012
59	1	12.12.2012	Исходные данные	С.И. Ковалев	С.И. Ковалев	12.12.2012
60	1	12.12.2012	Исходные данные	С.И. Ковалев	С.И. Ковалев	12.12.2012
61	1	12.12.2012	Исходные данные	С.И. Ковалев	С.И. Ковалев	12.12.2012
62	1	12.12.2012	Исходные данные	С.И. Ковалев	С.И. Ковалев	12.12.2012
63	1	12.12.2012	Исходные данные	С.И. Ковалев	С.И. Ковалев	12.12.2012
64	1	12.12.2012	Исходные данные	С.И. Ковалев	С.И. Ковалев	12.12.2012
65	1	12.12.2012	Исходные данные	С.И. Ковалев	С.И. Ковалев	12.12.2012
66	1	12.12.2012	Исходные данные	С.И. Ковалев	С.И. Ковалев	12.12.2012
67	1	12.12.2012	Исходные данные	С.И. Ковалев	С.И. Ковалев	12.12.2012
68	1	12.12.2012	Исходные данные	С.И. Ковалев	С.И. Ковалев	12.12.2012
69	1	12.12.2012	Исходные данные	С.И. Ковалев	С.И. Ковалев	12.12.2012
70	1	12.12.2012	Исходные данные	С.И. Ковалев	С.И. Ковалев	12.12.2012
71	1	12.12.2012	Исходные данные	С.И. Ковалев	С.И. Ковалев	12.12.2012
72	1	12.12.2012	Исходные данные	С.И. Ковалев	С.И. Ковалев	12.12.2012
73	1	12.12.2012	Исходные данные	С.И. Ковалев	С.И. Ковалев	12.12.2012
74	1	12.12.2012	Исходные данные	С.И. Ковалев	С.И. Ковалев	12.12.2012
75	1	12.12.2012	Исходные данные	С.И. Ковалев	С.И. Ковалев	12.12.2012
76	1	12.12.2012	Исходные данные	С.И. Ковалев	С.И. Ковалев	12.12.2012
77	1	12.12.2012	Исходные данные	С.И. Ковалев	С.И. Ковалев	12.12.2012
78	1	12.12.2012	Исходные данные	С.И. Ковалев	С.И. Ковалев	12.12.2012
79	1	12.12.2012	Исходные данные	С.И. Ковалев	С.И. Ковалев	12.12.2012
80	1	12.12.2012	Исходные данные	С.И. Ковалев	С.И. Ковалев	12.12.2012
81	1	12.12.2012	Исходные данные	С.И. Ковалев	С.И. Ковалев	12.12.2012
82	1	12.12.2012	Исходные данные	С.И. Ковалев	С.И. Ковалев	12.12.2012
83	1	12.12.2012	Исходные данные	С.И. Ковалев	С.И. Ковалев	12.12.2012
84	1	12.12.2012	Исходные данные	С.И. Ковалев	С.И. Ковалев	12.12.2012
85	1	12.12.2012	Исходные данные	С.И. Ковалев	С.И. Ковалев	12.12.2012
86	1	12.12.2012	Исходные данные	С.И. Ковалев	С.И. Ковалев	12.12.2012
87	1	12.12.2012	Исходные данные	С.И. Ковалев	С.И. Ковалев	12.12.2012
88	1	12.12.2012	Исходные данные	С.И. Ковалев	С.И. Ковалев	12.12.2012
89	1	12.12.2012	Исходные данные	С.И. Ковалев	С.И. Ковалев	12.12.2012
90	1	12.12.2012	Исходные данные	С.И. Ковалев	С.И. Ковалев	12.12.2012
91	1	12.12.2012	Исходные данные	С.И. Ковалев	С.И. Ковалев	12.12.2012
92	1	12.12.2012	Исходные данные	С.И. Ковалев	С.И. Ковалев	12.12.2012
93	1	12.12.2012	Исходные данные	С.И. Ковалев	С.И. Ковалев	12.12.2012
94	1	12.12.2012	Исходные данные	С.И. Ковалев	С.И. Ковалев	12.12.2012
95	1	12.12.2012	Исходные данные	С.И. Ковалев	С.И. Ковалев	12.12.2012
96	1	12.12.2012	Исходные данные	С.И. Ковалев	С.И. Ковалев	12.12.2012
97	1	12.12.2012	Исходные данные	С.И. Ковалев	С.И. Ковалев	12.12.2012
98	1	12.12.2012	Исходные данные	С.И. Ковалев	С.И. Ковалев	12.12.2012
99	1	12.12.2012	Исходные данные	С.И. Ковалев	С.И. Ковалев	12.12.2012
100	1	12.12.2012	Исходные данные	С.И. Ковалев	С.И. Ковалев	12.12.2012

T.001.00.00.00.05

Укладка изоляторов ПС70Е, ПС120Б (H=1271)

С.И. Ковалев

Формат А3

Инв № подл	Подпись и дата	Взамен инв №	Инв № дубл	Подпись и дата	Справ №	Перв примен
------------	----------------	--------------	------------	----------------	---------	-------------

Формат	Зона	Поз	Обозначение	Наименование	Кол-во на исполнение Т0010000000							Примечание		
					-	-01	-02	-03	-04	-05	-06		-07	
				Документация										
А3			Т001000000 СБ	Сборочный чертёж	Х									
				Сборочный чертёж		Х								
				Сборочный чертёж			Х							
				Сборочный чертёж				Х						
				Сборочный чертёж					Х					
				Сборочный чертёж						Х				
				Сборочный чертёж							Х			
				Сборочные единицы										
А3		1	Т001010000	Поддон	1	1	1	1	1	1	1	1		
А3		2	Т001020000	Решетка односторонняя	1	1	1	1	1	1	1	1		
А3		3	Т001030000	Решетка двухсторонняя	7	6	5	4	3	2	1	-		

Т0010000000				Изм / лист № документа		Подпись	Дата	Упаковка изоляторов ПС70Е.		Листа	Лист	Авторы
				Разраб	Классин О		11.11.11	ПС1205 (Н=127)		1		
				Пробер	Классин И		11.11.11					
				Т контр								
				Н контр								
				Утв	Суцова		31.11.11					

Копия

Лист 1 / 1

Инв. № подл. Подпись и дата Взамен инв. № Инв. № дубл. Подпись и дата

Формат	Зона	Поз	Обозначение	Наименование	Кол-во на исполнение Т 001000000							Примечание	
					-	-01	-02	-03	-04	-05	-06		-07
43	4	Т 00104 0000		Крышка	1	1	1	1	1	1	1		
43	13	Т 004.05.00.00		Европоддон	1	1	1	1	1	1	1		См. тех. условия п. 1 черт. Т 001000000
				Демали									
54	5	Т 0010000001		Стойка									
				Доска-зхв. 25x55 ГОСТ 8486									
				L=1615	8								
				L=1415		8							
				L=1215			8						
				L=1015				8					
				L=815					8				
				L=615						8			
				L=415							8		
				L=215								8	
				Стандартные изделия									
				Лента полиэтиленовая									
				упаковочная 15,5x0,89									

1	Зона	ИИ-Т.0.245-14	Подпись	Дата	Т 001000000	Лист
Изм.	Лист	№ документа	Подпись	Дата		2

Копирован:

Формат А4

Инв № подл Подпись и дата

Взамен инв № Инв № дубл Подпись и дата

Формат	Зона	Поз	Обозначение	Наименование	Кол-во на исполнение Т0010000000							Примечание		
					-	-01	-02	-03	-04	-05	-06		-07	
				ТУ 2245-002-78814.927	-									
		6		L=5000	2									
				L=4600		2								
				L=4200			2							
				L=3800				2						
				L=3400					2					
				L=3000						2				
				L=2600							2			
				L=2200								2		
		7		L=3820	2	2	2	2	2	2	2	2		
		8		Крепеж для крепления концов										
				полужестеревой ленты РЕТ16	4	4	4	4	4	4	4	4		
		9		Гвоздь 2,5x50 ГОСТ4028	94	86	78	70	62	54	46	38		
		10		Бурка с тилом изолятора и св										
				знаком завода-изготовителя	1	1	1	1	1	1	1	1		
		11		Бурка с манипуляционным										
				знаками	2	2	2	2	2	2	2	2		
		12		Мебельные скобы 6 мм Тип 53	7	7	7	7	7	7	7	7		

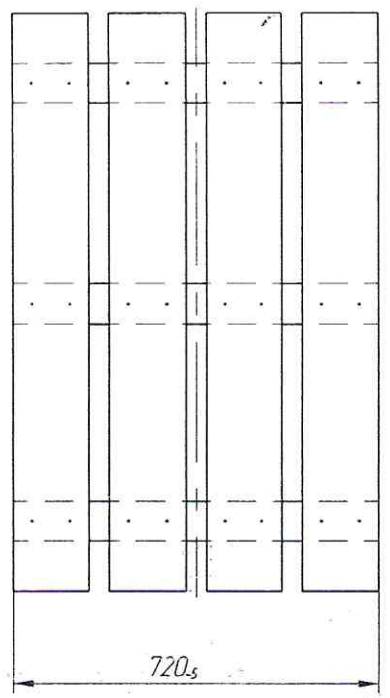
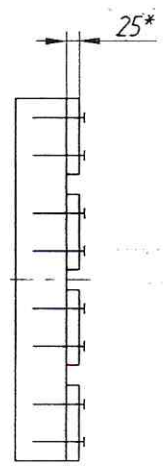
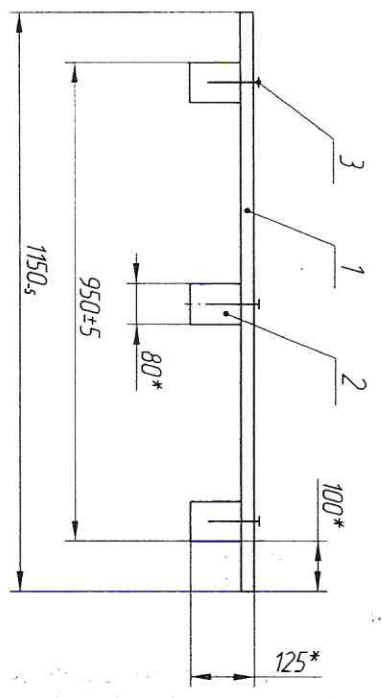
Изм Лист № документа Подпись Дата

Т0010000000

Классификация

Спецификация

93 00 00101000 1



1. При отгрузке на экспорт (стандарт 15) подобен изготовить из породы сосны, хвойных пород (сосна) 3 сорта, ГОСТ 8486
- На внутренний рынок допускается изготовить как из хвойных пород (ель, сосна) лиственных пород (древесины) 3, 4 сорта ГОСТ 8486.
2. Допускается настил (поз. 1) изготовить из досок разной ширины, зазор между досками настила не более 40 мм.
3. При изготовлении допускается использовать гвозди обработанные: катаный, накаткой СММ 30/70 ВКЯ по ТУ 1271-001-384, 70889-2012 либо в заводской период гвозди обработанные с винтовой накаткой СММ 30/70 ВК.У.Н
4. Расход пиломатериала V=0,038 м³
5. *Размеры для справок

К ПРОИЗВОДСТВУ
 МА 2021 г.
 ТЕХНИК ТЕХНОЛО *Билец*
 ЕЛЕСИНА Д.В. 23.07.21
 АО «Д.Н.Д.Т.»

Т0010100000 15

Поддон

И-ВН № подл:	Табл. 3.2.1а	Вз.м.мбл.№	И-ВН № дубл:	Табл. 3.2.1б
--------------	--------------	------------	--------------	--------------

Склад №	Порядк примен
---------	---------------

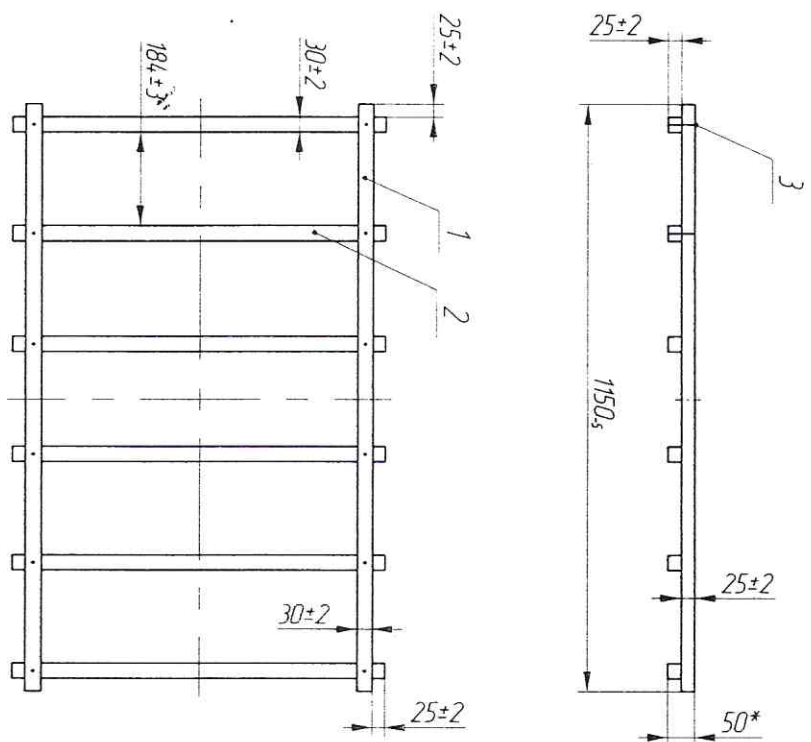
И-ВН № подл:	Табл. 3.2.1а	Вз.м.мбл.№	И-ВН № дубл:	Табл. 3.2.1б
Изн	Лист № докум	Подл	Допол	
Разработ	Классиф	К.И.Г.	55.02.11	
Проект				
И.контр				
Н.контр				
Удл	Склад			

Б. КОСОВ

Копировал

93 00 00 20100 1

И-б. № по 2-	Дата и дата	Взам. №	И-б. № по 2-	Подп и дата	Склад №	Перв. принята
--------------	-------------	---------	--------------	-------------	---------	---------------

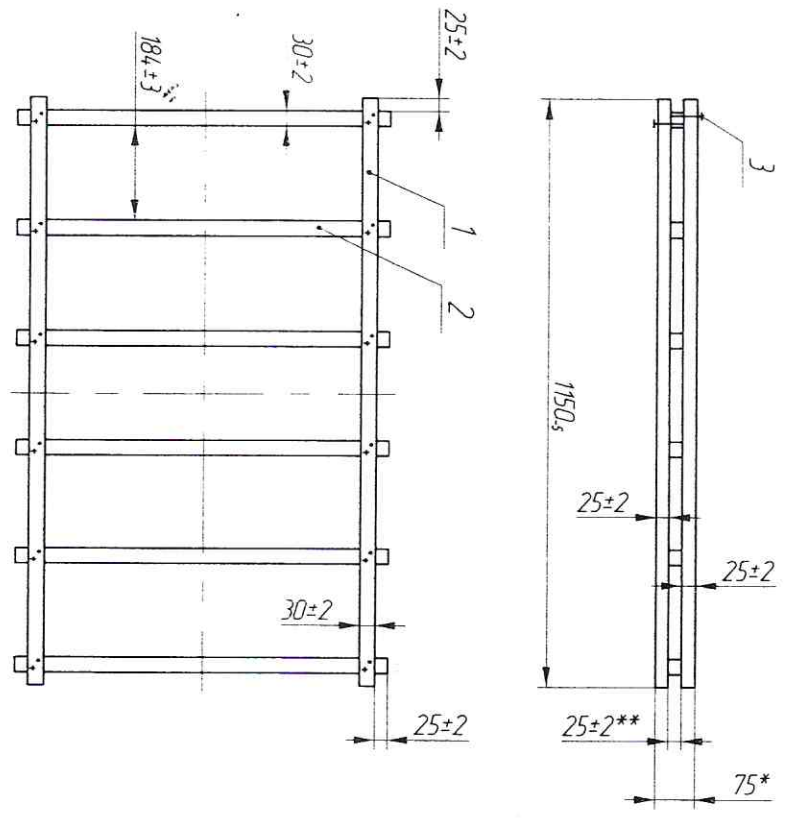


1. При отгрузке на экспорт (стандарт 15) решетку одностороннюю изготовить из пиломатериала хвойных пород (сосна). 3 сорта. ГОСТ 8486. На внутреннем рынке допускается изготовить как из хвойных пород, так и из лиственных пород древесины 3, 4 сорта ГОСТ 8486.
2. На крайних рейках (раз. 2) не допускается наличие сучков.
3. При изготовлении допускается использовать заводы обрабатывающие с клящейвой накаткой СМВ2,5/60 ВКР1 по ТУ 1271-01-384.70889-2012, либо в здании пилорамы заводу обрабатывающие с винтовой накаткой СМВ2,5/60 ВКСН.
4. Расход пиломатериала V=0,005 м³.
5. *Размеры для справки.

Т 00102 00 00 СБ			
Изм./Лист	№ док-м	Подп.	Дата
Разраб.	Классиф. О	УЛКД	УЛКД
Проб.	Классиф. И	УЛКД	УЛКД
Т. контр.			
Н. контр.			
Умб.	Судьба	УЛКД	
Решетка односторонняя			

97 00 00 00 00 01

И.В.№	Подп. и дата	Високос №	И.В.№ д/д	Подп. и дата	Спроб №	Перв примен
-------	--------------	-----------	-----------	--------------	---------	-------------



1. При отгрузке на экспорт (стандарт 15) решетку двухстороннюю изготовить из пиломатериала хвойных пород (сосна) 3 сорта, ГОСТ 8486. На внутренний рынок допускается изготовить как из хвойных пород так и из лиственных пород древесины 3, 4 сорта ГОСТ 8486
2. На крайних рейках (ноз 2) не допускается наличие сучков
3. При изготовлении допускается использовать гвозди обработанные с колеевой накаткой СНМ25/60 ВКР1 по ТУ 1271-01-384.70889-2012 либо в зумный период гвозди обработанные с винтовой накаткой СНМ25/60 ВКСГН
4. Расход пиломатериала V=0.0067 м³
5. **Размер контролирует высоту реек (ноз 2)
6. *Размеры для справок.

Изм/Лист	№ докум	Подп	Дата	Т 00103 00 00 СБ
Разраб	Классифи О	Удк	Удк	
Проб	Классифи И	Удк	Удк	
Контр				
Н.контр				Решетка двухсторонняя
Удб	Сузоба	Удк		

Инв.№ подл.	Подл. и дата	Взам инв.№	Инв.№ дудл.	Подл. и дата	Справ. №	Перв. примен.	Формат	Зона	Поз.	Обозначение	Наименование	Кол.	Примечание	ЮНК			
														А.1	А.2	А.3	А.4
1	30.11.2005 г.	111-790581	100104.00.00	100104.00.00										Крышка	1		
5				100104.00.00							Смодартные узелы	40					
4	54	100104.00.04	100104.00.04	100104.00.04	2						Панка-3хб. 25x50x720 ГОСТ 4028						
3	54	100104.00.03	100104.00.03	100104.00.03	3						Панка-3хб. 25x100x720 ГОСТ 4028						
2	54	100104.00.02	100104.00.02	100104.00.02	6						Ретка-3хб. 25x30x720 ГОСТ 4028						
1	54	100104.00.01	100104.00.01	100104.00.01	4						Ретка-3хб. 25x30x150 ГОСТ 4028						
											Лемли						
											Сборочный чертёж						
											Документация						

Крышка ЮНК

Инв.№ подл. Подл. и дата Взам инв.№ Инв.№ дудл. Подл. и дата Справ. № Перв. примен. Формат Зона Поз. Обозначение Наименование Кол. Примечание

1 30.11.2005 г. 111-790581 100104.00.00 100104.00.00

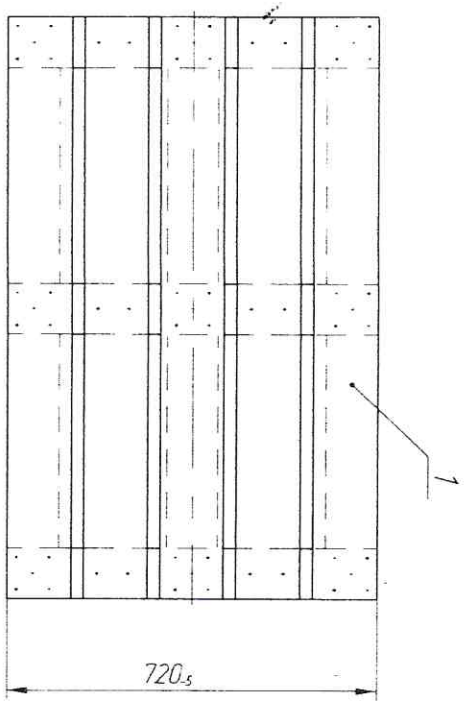
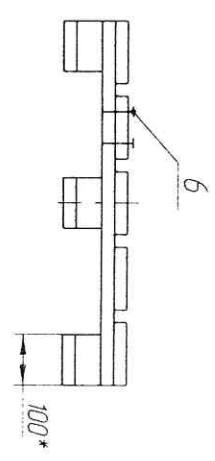
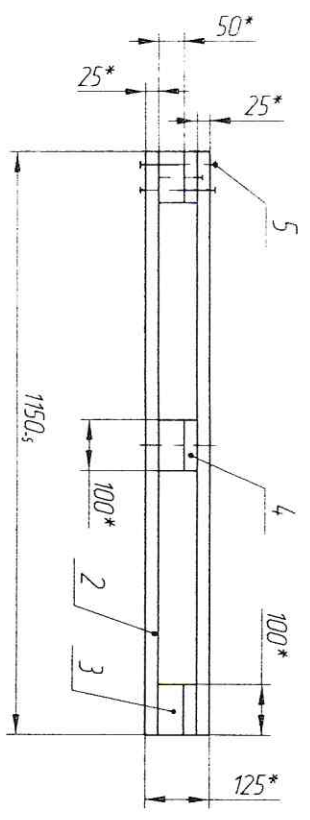
5				100104.00.00							Смодартные узелы	40				
4	54	100104.00.04	100104.00.04	100104.00.04	2						Панка-3хб. 25x50x720 ГОСТ 4028					
3	54	100104.00.03	100104.00.03	100104.00.03	3						Панка-3хб. 25x100x720 ГОСТ 4028					
2	54	100104.00.02	100104.00.02	100104.00.02	6						Ретка-3хб. 25x30x720 ГОСТ 4028					
1	54	100104.00.01	100104.00.01	100104.00.01	4						Ретка-3хб. 25x30x150 ГОСТ 4028					
											Лемли					
											Сборочный чертёж					
											Документация					

Инв. № табл.	Подл. и дата	Взам. инв. №	Инв. № докум.	Подл. и дата	Справ. №	Перв. примен.	Объединение					
							Зона	Гид.				
Б4	1	Т 00105 0100	Наступ-3хв 25x720x1150 ГОСТ 18486	1	Летом	Сборочные единицы	А3	100105 00 00 СБ	Сборочный чертёж	Документация	Изм. №	Изм. №
Б4	2	Т 00105 00 01	Перекрышка нижняя	3								
Б4	3	Т 00105 00 02	Ножка	9								
Б4	4	Т 00105 00 03	Перекрышка верхняя	3								
			Стандартные изделия									
			Гвозди 3x70 ГОСТ 4028	45								
			Гвозди 2,5x50 ГОСТ 4028	12								
Т 00105 00 00												
Изм. №	Лист	№ докум.	Подл. и дата	Итого								
Разраб. Кассин Д	КС	8/12.20										
Проб. Кассин И	И	8/12.20										
Исполн. Зыков												
Формат А4				Копировать								

Европоддон

ИМЭК

70105000001



- 1 При отгрузке на экспорт (стандарт 15) европоддон изготовить из пиломатериала хвойных пород (сосна) 3 сорта, ГОСТ 8486. На внутренний рынок допускается изготовить как из хвойных пород, так и из лиственных пород древесины 3, 4 сорта ГОСТ 8486.
- 2 Допускается настил (ноз) изготовить из досок разной ширины зазор между досками настила не более 40 мм.
- 3 При изготовлении допускается использовать гвозди обрабатанные с цинковым накаткой СМВ 30/70 ВКР1 по ТУ 1271-001-384 70889-2012 либо в юнчи период гвозди обработанные с винтадовой накаткой СМВ 30/70 ВКС1СН.
4. Расход пиломатериала V=0,036 м³.
- 5 *Размеры для справки

Имя		Подп.		Дата	
Имя	№ докум.	Подп.	Дата	Европоддон	
Размер	Классиф.	Классиф.	Классиф.	Европоддон	
Проб.	Классиф.	Классиф.	Классиф.	Европоддон	
Т.контр.	Классиф.	Классиф.	Классиф.	Европоддон	
Н.контр.	Классиф.	Классиф.	Классиф.	Европоддон	
Удв.	Классиф.	Классиф.	Классиф.	Европоддон	

70105000001

Европоддон