

# ТЕХНОЛОГИЧЕСКАЯ КАРТА

ГОСТ 9142-2014

Наименование ящика: **ЭМУЛАСТ РС120 ГОСТ 13841-95**

Область применения: **для опасных грузов**

Пролетка:

Исполнение (FEFCO)	<b>0201</b>	Гофрокартон по	<b>ГОСТ Р 52901-2007</b>
Внутренние размеры, мм	<b>500 * 300 * 220</b>	Марка картона	<b>П-32</b>
S, кв.м.	<b>0,905</b>	Профиль	<b>В/С</b>
S запечатки, дм2	<b>2,81</b>	Наружный цвет картона	<b>бурый</b>
S печатных форм, м2	<b>0,249</b>	Масса груза, кг.	<b>27</b>
Приложение	<b>№ 1, 2</b>	Использование технологической оснастки	<b>нет</b>
Маркировка	<b>да</b>		

Скрепление **склеивание 1**

**Допустимые отклонения от внутренних размеров ± 5 мм (ГОСТ 9142-2014 п. 3.4).**

Методы контроля: После согласования с Заказчиком технологической карты вся ответственность за прочностные характеристики ложится на Заказчика.

## ВУС (вспомогательные упаковочные средства):

наименование	размеры, мм	к-во, шт	S шт, м2	марка картона	профиль	S запечатки, дм2	S печатных форм, м2	КОД
вкладыш	<b>1258 * 210</b>	<b>2</b>	<b>0,264</b>	<b>П-32</b>	<b>В/С</b>			
прокладка (горизонтальная)	<b>495 * 295</b>	<b>2</b>	<b>0,146</b>	<b>Т-23</b>	<b>С</b>			
	*							

## Упаковка г/ящ.:

схема упаковки	схема обвязки	поддон	способ укладки		транспортный пакет							этикетка	тип. трансп.	
			рис.	кол-во	шт. в 1 кипе	кол-во кип в 1 ряду	тип гофр	кол-во рядов	к-во штук в тран. пакете	габариты мм				
				длина	ширина	высота								
тип Б	3L2B				10	2	В/С	8	160	1084	814	1120	обыч.	а/м

Схема формирования транспортного пакета разработана для а/м высотой 2400 мм.

Транспортный пакет сепарируется листами гофрокартона и обвязывается полипропиленовой лентой.

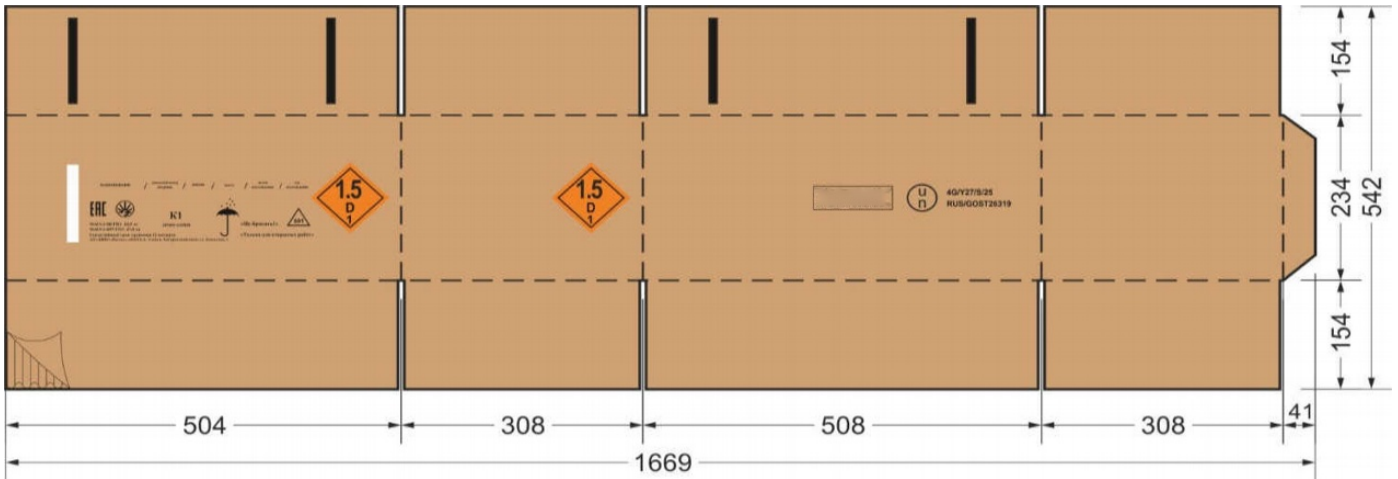
## Упаковка ВУС:

схема упаковки	схема обвязки	поддон	способ укладки		транспортный пакет							этикетка	тип. трансп.	
			рис.	кол-во	шт. в 1 кипе	кол-во кип в 1 ряду	тип гофр	кол-во рядов	к-во штук в тран. пакете	габариты мм				
				длина	ширина	высота								
	3L2B				10	6	В/С	8	480	1258	630	1120	обыч.	а/м
	3L2B				нет данных		С		до 5000	до 1300	до 1040	до 1120	обыч.	а/м

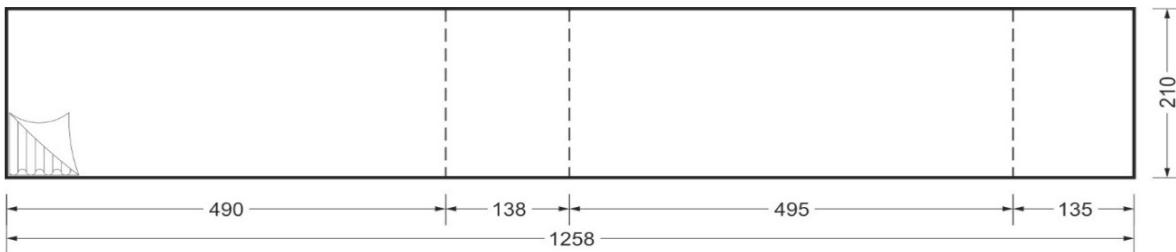
Схема формирования транспортного пакета разработана для а/м высотой 2400 мм.

Транспортный пакет сепарируется листами гофрокартона и обвязывается полипропиленовой лентой.

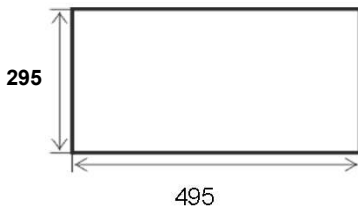
Печать наносится краской Pantone: **Black U, Orange 021 U, White U.**



**вкладыш; размеры, мм: 1258\*210; S, кв.м: 0,264; кол-во, шт.: 2**



**прокладка (горизонтальная); размеры, мм: 495\*295; S, кв.м: 0,146; кол-во, шт.: 2**



**Допустимые смещение печати  $\pm 5$  мм, отклонение от совмещения красок, относительно друг друга  $\pm 2$  мм. Принтерная распечатка и электронное изображение не являются образцом цвета!!! После согласования и утверждения макета любые претензии к макету со стороны Заказчика НЕ ПРИНИМАЮТСЯ!!! Ответственность за грамматические и орфографические ошибки, пропуски текста, несёт Заказчик. Будьте предельно внимательны, согласовывая макет!!!**



НАИМЕНОВАНИЕ / заводской номер / партия / место / месяц / год

EAC



МАССА ЧЕТТО 24,0 кг  
МАССА БРУТТО 27,0 кг

Гарантийный срок хранения 12 месяцев

АО «ДВПО «Восход», 682610, п. Эльбан, Хабаровский край, ул. Заводская, 1

K1

личное клеймо



«Не бросать!»



«Только для открытых работ»



Производитель Эмуласта  
РС120, почтовый индекс,  
адрес и телефон



4G/Y27/S/25  
RUS/GOST26319

# ТЕХНОЛОГИЧЕСКАЯ КАРТА

ГОСТ 9142-2014

Наименование ящика: **ЭМУЛАСТ ГОСТ 13841-95**

Область применения: **для опасных грузов**

Продукция:

Заказчик:

Исполнение (FEFCO)	<b>0201</b>	Гофрокартон по	<b>ГОСТ Р 52901-2007</b>
Внутренние размеры, мм	<b>600 * 300 * 170</b>	Марка картона	<b>П-32</b>
S, кв.м.	<b>0,92</b>	Профиль	<b>В/С</b>
S запечатки, дм2	<b>2,81</b>	Наружный цвет картона	<b>бурый</b>
S печатных форм, м2	<b>0,257</b>	Масса груза, кг.	<b>27</b>
Приложение	<b>№ 1, 2</b>	Использование технологической оснастки	<b>нет</b>
Маркировка	<b>да</b>		

Скрепление **склеивание 1**

**Допустимые отклонения от внутренних размеров ± 5 мм (ГОСТ 9142-2014 п. 3.4).**

Методы контроля: После согласования с Заказчиком технологической карты вся ответственность за прочностные характеристики ложится на Заказчика.

## ВУС (вспомогательные упаковочные средства):

наименование	размеры, мм	к-во, шт	S шт, м2	марка картона	профиль	S запечатки, дм2	S печатных форм, м2	КОД
вкладыш	<b>1378 * 162</b>	<b>2</b>	<b>0,223</b>	<b>П-32</b>	<b>В/С</b>			
прокладка (горизонтальная)	<b>595 * 295</b>	<b>2</b>	<b>0,176</b>	<b>Т-23</b>	<b>С</b>			
	*							

## Упаковка г/ящ.:

схема упаковки	схема обвязки	поддон	способ укладки		транспортный пакет							этикетка	тип. трансп.	
			рис.	кол-во	шт. в 1 кипе	кол-во кип в 1 ряду	тип гофр	кол-во рядов	к-во штук в тран. пакете	габариты мм				
				длина	ширина	высота								
тип Б	2L2B				10	2	В/С	8	160	984	914	1120	обыч.	а/м

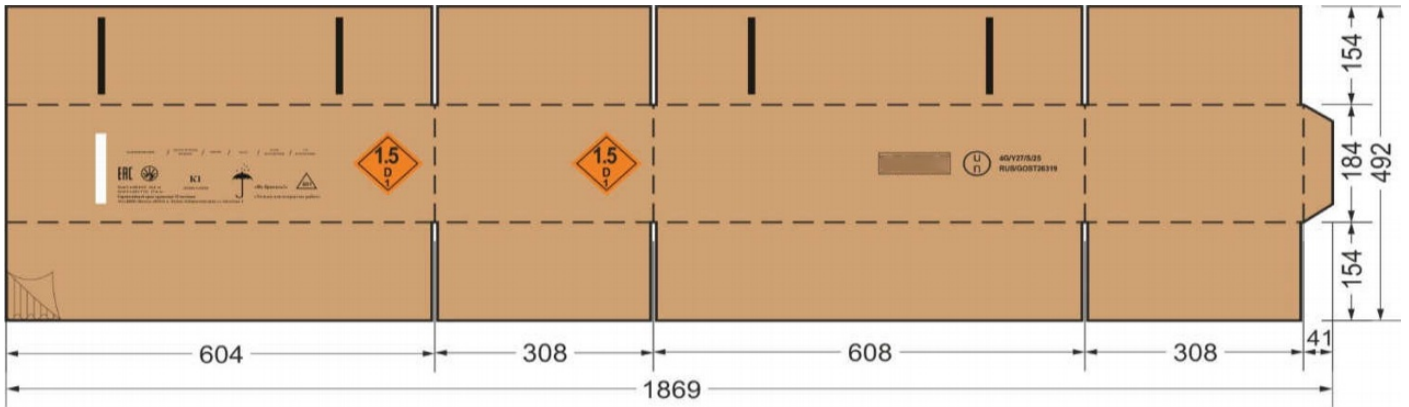
Схема формирования транспортного пакета разработана для а/м высотой 2400 мм.

Транспортный пакет сепарируется листами гофрокартона и обвязывается полипропиленовой лентой.

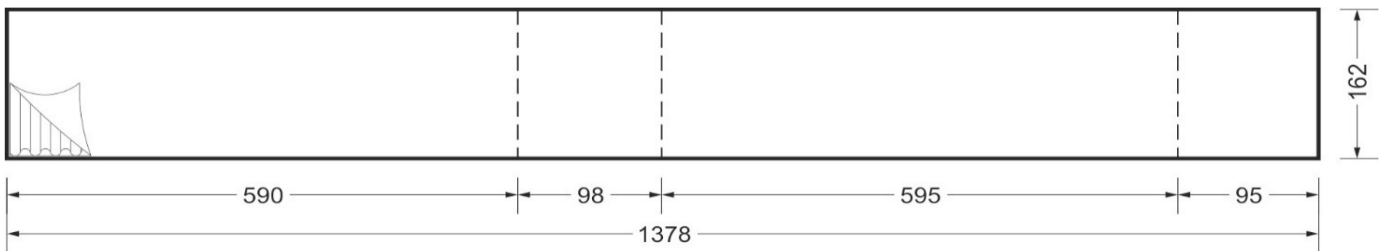
## Упаковка ВУС:

схема упаковки	схема обвязки	поддон	способ укладки		транспортный пакет							этикетка	тип. трансп.	
			рис.	кол-во	шт. в 1 кипе	кол-во кип в 1 ряду	тип гофр	кол-во рядов	к-во штук в тран. пакете	габариты мм				
				длина	ширина	высота								
	3L2B				10	4	В/С	8	320	689	648	1120	обыч.	а/м
	3L2B				нет данных		С		до 5000	до 1300	до 1040	до 1120	обыч.	а/м

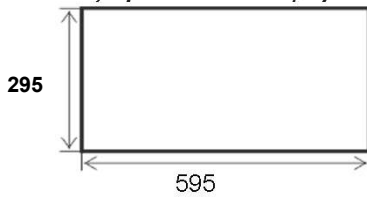
Печать наносится краской Pantone: **Black U, Orange 021 U, White U.**



**вкладыш; размеры, мм: 1378\*162; S, кв.м: 0,223; кол-во, шт.: 2**



**прокладка (горизонтальная); размеры, мм: 595\*295; S, кв.м: 0,176; кол-во, шт.: 2**



Допустимые смещение печати  $\pm 5$  мм, отклонение от совмещения красок, относительно друг друга  $\pm 2$ мм. Принтерная распечатка и электронное изображение не являются образцом цвета!!! После согласования и утверждения макета любые претензии к макету со стороны Заказчика НЕ ПРИНИМАЮТСЯ!!! Ответственность за грамматические и орфографические ошибки, пропуски текста, несёт Заказчик. Будьте предельно внимательны, согласовывая макет!!!

НАИМЕНОВАНИЕ / заводской номер патрона / партия / место / месяц изготовления / год изготовления

EAC



K1

личное клеймо



«Не бросать!»



501

«Только для открытых работ»

МАССА НЕТТО 24,0 кг

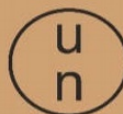
МАССА БРУТТО 27,0 кг

Гарантийный срок хранения 12 месяцев

АО «ДВПО «Восход», 682610, п. Эльба, Хабаровский край, ул. Заводская, 1



Производитель Эмуласта,  
почтовый индекс, адрес и  
телефон



4G/Y27/S/25  
RUS/GOST26319

# ТЕХНОЛОГИЧЕСКАЯ КАРТА

ГОСТ 9142-2014

Наименование ящика: **№ 27 ОСТ 23.4.157-93**

Область применения: **для опасных грузов**

Продукция:

Заказчик:

Исполнение (FEFCO)	<b>0201</b>	Гофрокартон по	<b>ГОСТ Р 52901-2007</b>
Внутренние размеры, мм	<b>542 * 380 * 171</b>	Марка картона	<b>П-32</b>
S, кв.м.	<b>1,096</b>	Профиль	<b>В/С</b>
S запечатки, дм2	<b>1,76</b>	Наружный цвет картона	<b>бурый</b>
S печатных форм, м2	<b>0,094</b>	Масса груза, кг.	<b>27</b>
Приложение	<b>№ 1, 2</b>	Использование технологической оснастки	<b>нет</b>
Маркировка	<b>да</b>		

Скрепление **склеивание 1**

**Допустимые отклонения от внутренних размеров ± 5 мм (ГОСТ 9142-2014 п. 3.4).**

Методы контроля: После согласования с Заказчиком технологической карты вся ответственность за прочностные характеристики ложится на Заказчика.

## ВУС (вспомогательные упаковочные средства):

наименование	размеры, мм	к-во, шт	S 1шт, м2	марка картона	профиль	S запечатки, дм2	S печатных форм, м2	КОД
вкладыш	<b>1440 * 162</b>	<b>2</b>	<b>0,233</b>	<b>П-32</b>	<b>В/С</b>			
прокладка (горизонтальная)	<b>537 * 375</b>	<b>2</b>	<b>0,201</b>	<b>Т-23</b>	<b>С</b>			
	*							

## Упаковка г/ящ.:

схема упаковки	схема обвязки	поддон	способ укладки		транспортный пакет								этикетка	тип. трансп.
			рис.	кол-во	шт. в 1 кипе	кол-во кип в 1 ряду	тип гофр	кол-во рядов	к-во штук в тран. пакете	габариты мм				
										длина	ширина	высота		
тип Б	3L2B				10	2	В/С	8	160	1146	936	1120	обыч.	а/м

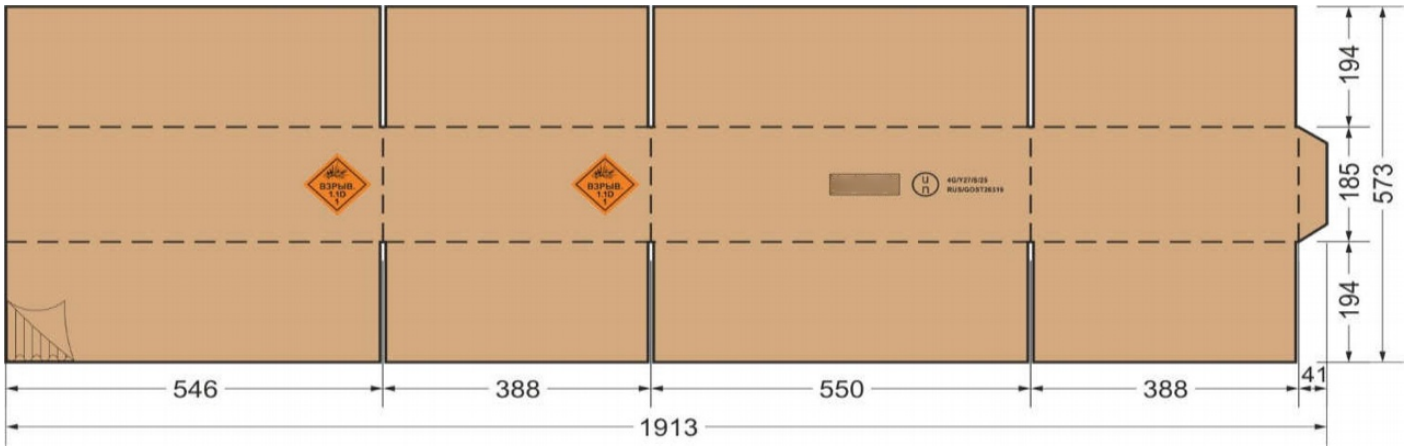
Схема формирования транспортного пакета разработана для а/м высотой 2400 мм.

Транспортный пакет сепарируется листами гофрокартона и обвязывается полипропиленовой лентой.

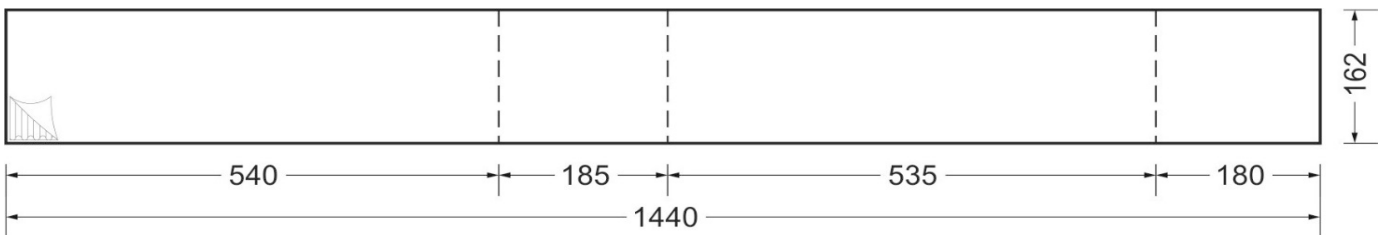
## Упаковка ВУС:

схема упаковки	схема обвязки	поддон	способ укладки		транспортный пакет								этикетка	тип. трансп.
			рис.	кол-во	шт. в 1 кипе	кол-во кип в 1 ряду	тип гофр	кол-во рядов	к-во штук в тран. пакете	габариты мм				
										длина	ширина	высота		
	3L2B				10	4	В/С	8	320	720	648	1120	обыч.	а/м
	3L2B				нет данных		С		до 5000	до1300	до1040	до1120	обыч.	а/м

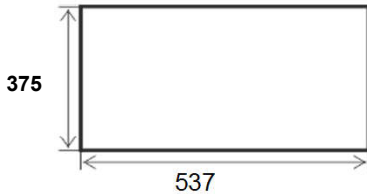
Печать наносится краской Pantone: **Black U, Orange 021 U.**



**вкладыш; размеры, мм: 1440\*162; S, кв.м: 0,233; кол-во, шт.: 2**

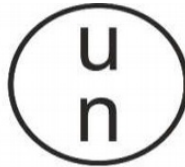


**прокладка (горизонтальная); размеры, мм: 537\*375; S, кв.м: 0,201; кол-во, шт.: 2**



Допустимые смещение печати  $\pm 5$  мм, отклонение от совмещения красок, относительно друг друга  $\pm 2$ мм. Принтерная распечатка и электронное изображение не являются образцом цвета!!! После согласования и утверждения макета любые претензии к макету со стороны Заказчика НЕ ПРИНИМАЮТСЯ!!! Ответственность за грамматические и орфографические ошибки, пропуски текста, несёт Заказчик. Будьте предельно внимательны, согласовывая макет!!!

Производитель № 27, почтовый индекс, адрес  
и телефон



**4G/Y27/S/25**  
**RUS/GOST26319**



Бурмак О.Б.

**Согласовано:**

*Дата*

# ТЕХНОЛОГИЧЕСКАЯ КАРТА

ГОСТ 9142-2014

Наименование ящика: **ШАШКА-ДЕТОНАТОР ГОСТ 13841-95**

Область применения: **для опасных грузов**

Продукция:

Заказчик:

Исполнение (FEFCO)	<b>0201</b>	Гофрокартон по	<b>ГОСТ Р 52901-2007</b>
Внутренние размеры, мм	<b>481 * 267 * 242</b>	Марка картона	<b>П-32</b>
S, кв.м.	<b>0,833</b>	Профиль	<b>В/С</b>
S запечатки, дм2	<b>1,76</b>	Наружный цвет картона	<b>бурый</b>
S печатных форм, м2	<b>0,094</b>	Масса груза, кг.	<b>26,5</b>
Приложение	<b>№ 1, 2</b>	Использование технологической оснастки	<b>нет</b>
Маркировка	<b>да</b>		
Скрепление <b>склеивание 1</b>			
<b>Допустимые отклонения от внутренних размеров ± 5 мм (ГОСТ 9142-2014 п. 3.4).</b>			
Методы контроля:	После согласования с Заказчиком технологической карты вся ответственность за прочностные характеристики ложится на Заказчика.		

## ВУС (вспомогательные упаковочные средства):

наименование	размеры, мм	к-во, шт	S шт, м2	марка картона	профиль	S запечатки, дм2	S печатных форм, м2	КОД
прокладка (горизонтальная)	<b>476 * 262</b>	<b>3</b>	<b>0,125</b>	<b>Т-23</b>	<b>С</b>			
	*							
	*							

## Упаковка г/ящ.:

схема упаковки	схема обвязки	поддон	способ укладки		транспортный пакет								этикетка	тип. трансп.
			рис.	кол-во	шт. в 1 кипе	кол-во кип в 1 ряду	тип гофр	кол-во рядов	к-во штук в тран. пакете	габариты мм				
				длина	ширина	высота								
тип Б	3L2B				10	2	В/С	8	160	1064	762	1120	обыч.	а/м

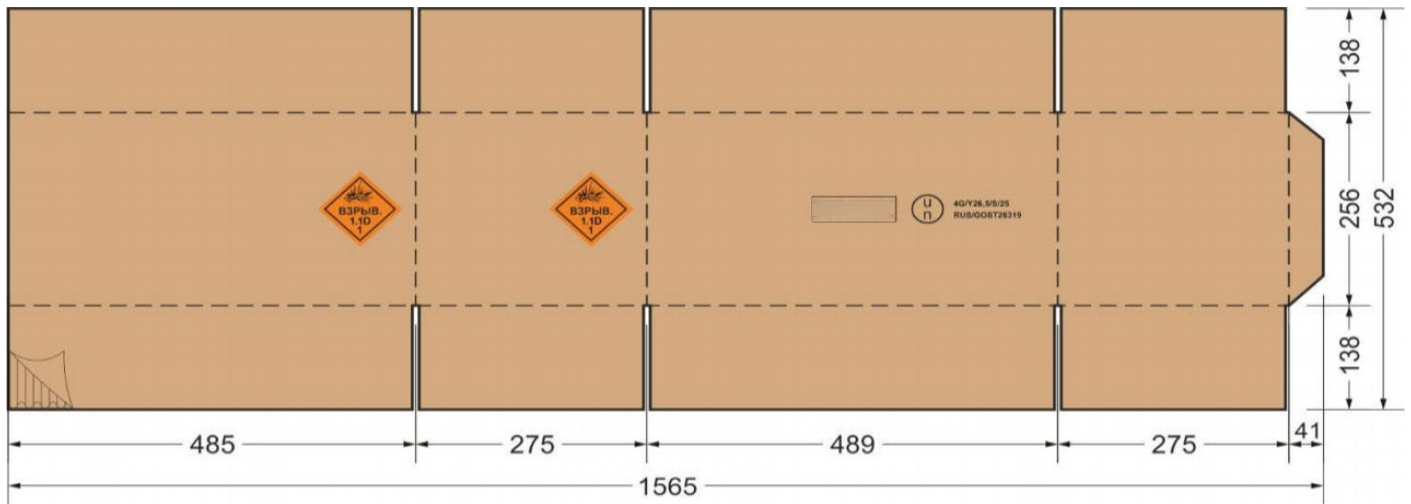
Схема формирования транспортного пакета разработана для а/м высотой 2400 мм.

Транспортный пакет сепарируется листами гофрокартона и обвязывается полипропиленовой лентой.

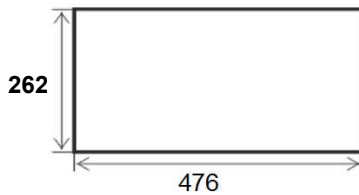
## Упаковка ВУС:

схема упаковки	схема обвязки	поддон	способ укладки		транспортный пакет								этикетка	тип. трансп.
			рис.	кол-во	шт. в 1 кипе	кол-во кип в 1 ряду	тип гофр	кол-во рядов	к-во штук в тран. пакете	габариты мм				
				длина	ширина	высота								
	3L2B				нет данных		С		до 5000	до1300	до1040	до1120	обыч.	а/м

Печать наносится краской Pantone: **Black U, Orange 021 U.**



прокладка (горизонтальная); размеры, мм: 476\*262; S, кв.м: 0,125; кол-во, шт.: 3



Допустимые смещение печати  $\pm 5$  мм, отклонение от совмещения красок, относительно друг друга  $\pm 2$  мм. Принтерная распечатка и электронное изображение не являются образцом цвета!!! После согласования и утверждения макета любые претензии к макету со стороны Заказчика НЕ ПРИНИМАЮТСЯ!!! Ответственность за грамматические и орфографические ошибки, пропуски текста, несёт Заказчик. Будьте предельно внимательны, согласовывая макет!!!



Производитель ШАШКА-ДЕТОНАТОР ГОСТ  
13841-95, почтовый индекс, адрес и телефон



**4G/Y26,5/S/25**  
**RUS/GOST26319**

# ТЕХНОЛОГИЧЕСКАЯ КАРТА

ГОСТ 9142-2014

Наименование ящика: № 12 ГОСТ 13511-2006

Область применения: для опасных грузов

Продукция:

Заказчик:

Исполнение (FEFCO)	0201	Гофрокартон по	ГОСТ Р 52901-2007
Внутренние размеры, мм	380 * 380 * 253	Марка картона	П-32
S, кв.м.	1,041	Профиль	В/С
S запечатки, дм2	1,76	Наружный цвет картона	бурый
S печатных форм, м2	0,094	Масса груза, кг.	26,7
Приложение	№ 1, 2	Использование технологической оснастки	нет
Маркировка	да		

Скрепление	склеивание 1
------------	--------------

**Допустимые отклонения от внутренних размеров ± 5 мм (ГОСТ 9142-2014 п. 3.4).**

Методы контроля:	После согласования с Заказчиком технологической карты вся ответственность за прочностные характеристики ложится на Заказчика.
------------------	---

## ВУС (вспомогательные упаковочные средства):

наименование	размеры, мм	к-во, шт	S шт, м2	марка картона	профиль	S запечатки, дм2	S печатных форм, м2	КОД
прокладка (горизонтальная)	375 * 375	2	0,141	T-23	C			
	*							
	*							

## Упаковка г/ящ.:

схема упаковки	схема обвязки	поддон	способ укладки		транспортный пакет								этикетка	тип. трансп.
			рис.	кол-во	шт. в 1 кипе	кол-во кип в 1 ряду	тип гофр	кол-во рядов	к-во штук в тран. пакете	габариты мм				
				длина	ширина	высота								
тип Б1	2L2B				10	1	В/С	8	80	774	655	1120	обыч.	а/м

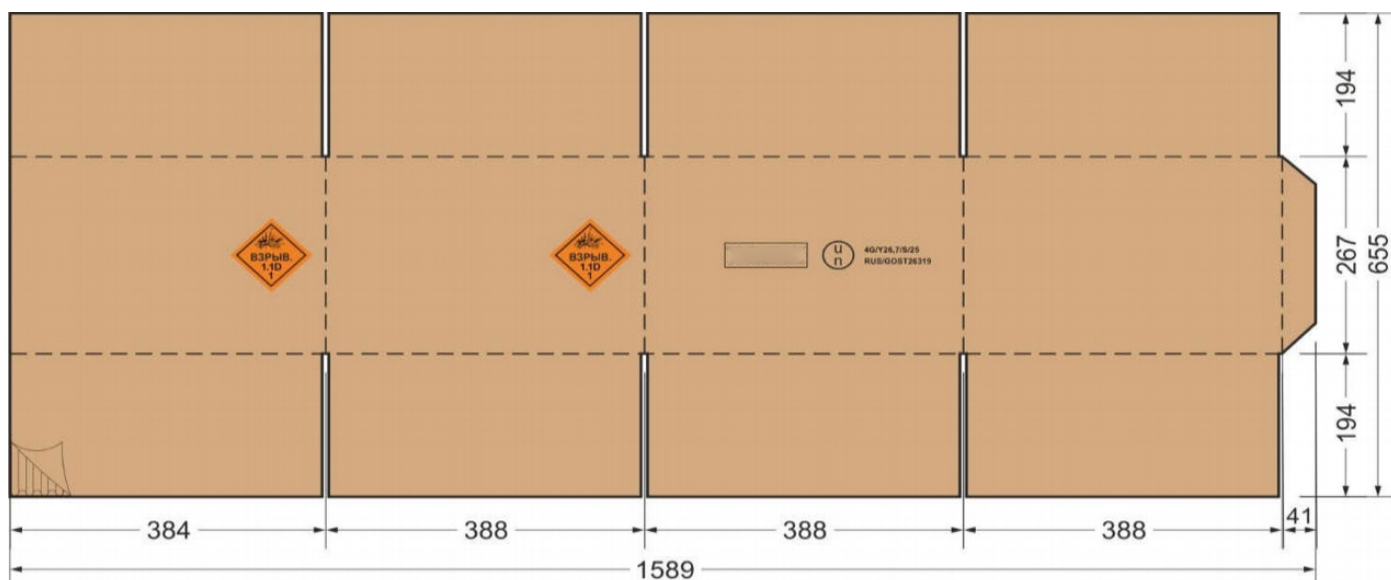
Схема формирования транспортного пакета разработана для а/м высотой 2400 мм.  
 Транспортный пакет сепарируется листами гофрокартона и обвязывается полипропиленовой лентой.

## Упаковка ВУС:

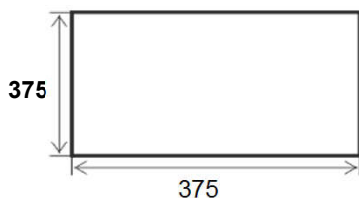
схема упаковки	схема обвязки	поддон	способ укладки		транспортный пакет								этикетка	тип. трансп.
			рис.	кол-во	шт. в 1 кипе	кол-во кип в 1 ряду	тип гофр	кол-во рядов	к-во штук в тран. пакете	габариты мм				
				длина	ширина	высота								
	3L2B				нет данных		С		до 5000 штук	до 1300	до 1040	до 1120	обыч.	а/м

Схема формирования транспортного пакета разработана для а/м высотой 2400 мм.  
 Транспортный пакет сепарируется листами гофрокартона и обвязывается полипропиленовой лентой.

Печать наносится краской Pantone: **Black U, Orange 021 U.**



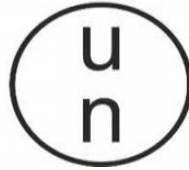
прокладка (горизонтальная); размеры, мм: 375\*375; S, кв.м: 0,141; кол-во, шт.: 2



Допустимые смещение печати  $\pm 5$  мм, отклонение от совмещения красок, относительно друг друга  $\pm 2$  мм. Принтерная распечатка и электронное изображение не являются образцом цвета!!! После согласования и утверждения макета любые претензии к макету со стороны Заказчика НЕ ПРИНИМАЮТСЯ!!! Ответственность за грамматические и орфографические ошибки, пропуски текста, несёт Заказчик. Будьте предельно внимательны, согласовывая макет!!!



Производитель № 12,  
почтовый индекс, адрес и  
телефон



**4G/Y26,7/S/25**  
**RUS/GOST26319**